

## 2008년도 공유재산관리계획안

의안 번호	353
----------	-----

제출일자 : 2007 .

제 출 자 : 달 성



### □ 제안사유

- 공동주택 건설로 인한 인구 급증으로 주민들의 편의 및 복지시설이 부족하여 인근 도시공원인 다사공원내에 다사소도읍 육성사업의 일환인 다사문화복지센터를 건립하여 다사주민들의 생활 중심공간으로 이용코자 함.
- 재활용품선별장이 노후화되고 작업환경이 불결하며 수작업으로 선별이 이루어지고 있어 이를 개선하기 위하여 인접부지를 매입하고 건물을 증축하여 재활용품선별장 현대화를 위한 공유재산을 취득하고자 함.
- 대니골권역 농촌마을 종합개발사업의 일환으로 충효체험관 및 건강관리실을 신축하고 주차장 및 진입도로 개설을 위하여 공유재산을 취득하고자 함.
- 의료기관의 도심집중과 농어촌지역의 낙후된 의료환경개선을 위하여 공공보건기관인 구지면보건지소를 신축하여 지역주민의 복지수준 향상 및 건강생활을 도모하고자 이에 필요한 공유재산을 취득하고자 함.

### □ 관련법령

- 공유재산 및 물품관리법 제10조(공유재산의 관리계획)
- 공유재산 및 물품관리법 시행령 제7조(공유재산의 관리계획)
- 대구광역시 달성군 공유재산 관리조례 제12조(공유재산 관리계획)

## □ 주요골자

## ○ 다사문화복지센터 신축

- 위 치 : 다사읍 매곡리 1515번지
- 면 적 : 7,200㎡(지하 1층, 지상 3층)
- 소요예산 : 14,600,000천원

## ○ 재활용품선별장 현대화에 따른 토지매입 및 건물증축

- 토지매입
  - 위 치 : 현풍면 원교리 718-2, 719번지
  - 지 목 : 답
  - 면 적 : 2,642㎡
  - 소요예산 : 84,282천원
- 건물증축
  - 위 치 : 현풍면 원교리 719-1외 4필지
  - 면 적 : 1,000㎡
  - 소요예산 : 600,000천원

## ○ 대니골권역 농촌마을종합개발사업에 따른 토지매입 및 건물신축

사업지역	세부 사업명		지 번	면 적(㎡)		사업비(천원)		비고
	건물신축	토지매입		건 물	토 지	건 물	토 지	
계	2	3		560	3,861	1,127,000	111,812	
도동 1리	충효체험관 건립		69	400		822,000		
도동 2리	건강관리실	건강관리실	387-2	160	801	305,000	32,841	
오 설 리		마을공동 주 차 장	439-4		745		23,542	
오 설 리		체험농장 진입로개설	65,66,67,69-3, 70,72,150,151-1, 155,157-1,158		2,315		55,429	

○ 구지면 보건지소 신축

- 지    번 : 구지면 창리 439-1번지
- 면    적 : 504m<sup>2</sup>
- 소요예산 : 766,080천원

- 붙   임 : 1. 2008년도 공유재산관리계획 총괄표 1부.  
          2. 2008년도 취득재산 목록 1부.  
          3. 위치도 및 사진대지 각 1부.

# 2008년도 공유재산관리계획 총괄표

(단위: m<sup>2</sup>, 천원)

구	분	명			회			계		
		건수	수량	금액	건수	수량	금액	건수	수량	금액
취	계				6	15,767	17,289,174	6	15,767	17,289,174
	1.매입				2	6,503	196,094	2	6,503	196,094
	토지									
	건물				4	9,264	17,093,080	4	9,264	17,093,080
부	2.교환									
	3.기타									
처	계									
	4.매각									
	토지									
	건물									
분	5.양여									
	6.교환									

## 2008년도 취득 재산목록(토지)

(단위: m<sup>2</sup>, 천원)

연월	지목	재산의 표시			취득 대상 수량	추정가액	취득 시기	취득사유	취득재산 소유자		비고
		소	재	지					주 소	성 명	
		합	계	16필지		196,094					
1	답	현풍면	원교리	718-2	1,319	41,549	2008	재활용품 선별정 처리매입	유가면 도의리 289	곽 병 근	
2	답	현풍면	원교리	719	1,323	42,733	"		현풍면 성하리 402-8	김 규 회	
		소	계	2필지		84,282					
3	답	구지면	오설리	439-4	1,111	23,542	2008	공동주차장 토지매입	구지면 오설리 418	방 규 도	
4	답	구지면	도동리	387-2	801	32,841	"	건강관리실 토지매입	구지면 도동리 513	한 상 학	
5	전	구지면	오설리	158	3,124	17,640	"	채형농업 진흥로 토지매입		군위방세 월곡공중파 중회	
6	전	"	"	157-1	737	3,336	"		논공읍 내리 224 삼주④ 105/107	제갈영국	
7	전	"	"	70	972	1,453	"		구지면 오설리 407	방 윤 태	
8	전	"	"	69-3	509	1,197	"			이국판음 이국익화	
9	전	"	"	69	780	3,078	"		구지면 오설리 375	방 규 정	

연번	지목		재 산 의 표 시				취득 대상 수량	추정가격	취득 시기	취득사유	취득재산 소유자			비 고
	공부 사실	전	구지면	소재지	소	지					주 소	성 명		
10	전	전	구지면	오설리	67	1,316	100	1,710	2008	체형농장 진입로 토지매입	구지면 오설리 325	박 노 출		
11	전	전	"	"	65	1,577	260	5,044	"		구지면 오설리 325	박 노 출		
12	전	전	"	"	155	2,182	190	6,004	"		구지면 오설리 309	방 규 식		
13	답	답	"	"	151-1	698	70	1,960	"			방 도 혁		
14	답	답	"	"	150	2,269	185	5,180	"		구지면 오설리 327	곽 병 기		
15	전	전	"	"	66	1,983	210	4,074	"		구지면 오설리 339	방 중 화		
16	전	전	"	"	72	1,170	245	4,753	"		구지면 오설리 327	곽 병 기		
			소 계		14필지		3,861	111,812						

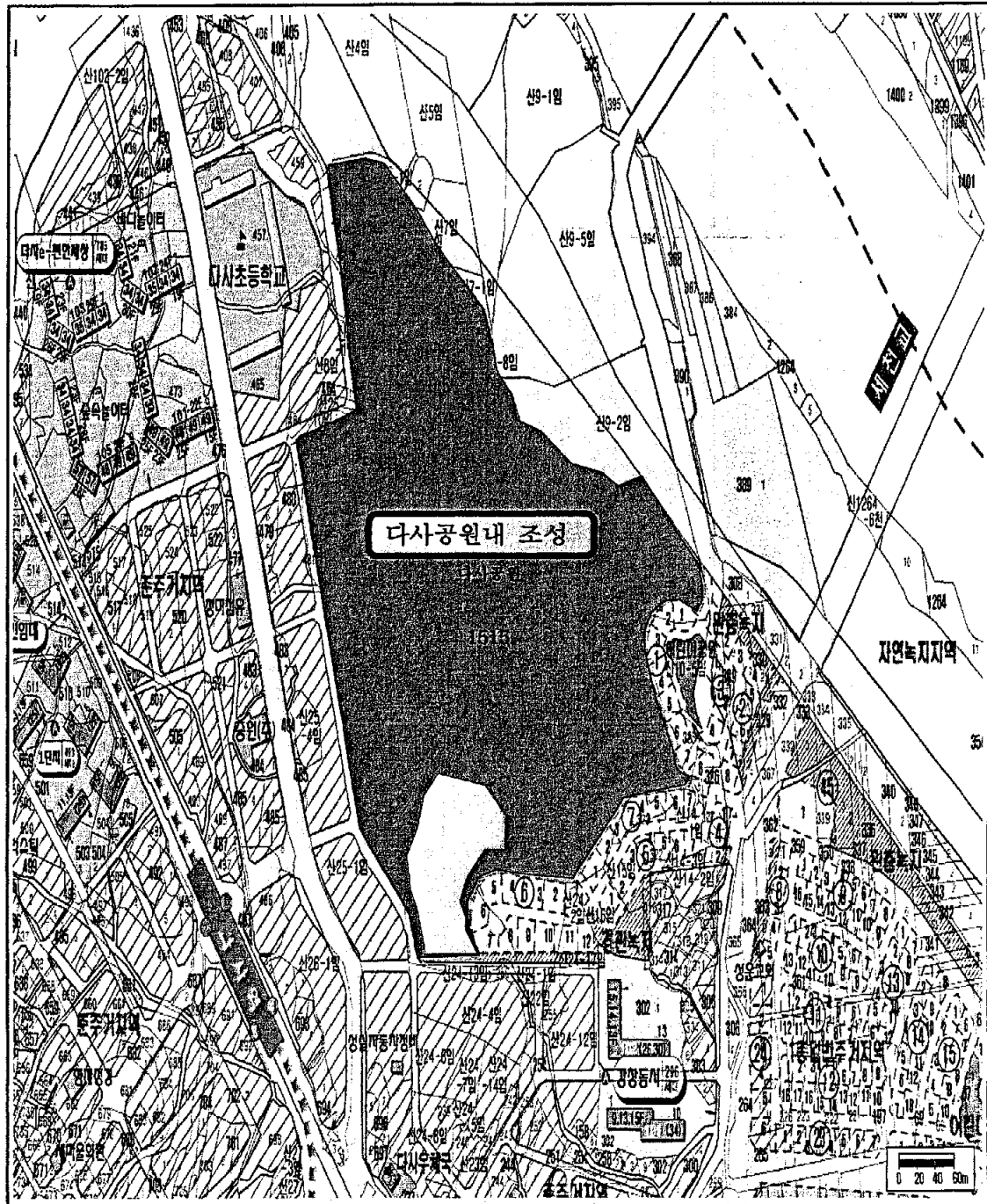
## 2008년도 취득 재산목록(건물)

(단위: m<sup>2</sup>, 천원)

연도	지목		재 산 의 표 시			취득 대상 수량	추정가액	취득 시기	취득사유	취득재산 소유자			비고
	공부 사실		소 재 지	일단의 수량	주 소					성 명			
			합 계			9,264	17,093,080						
1	공원	공원	다사읍 매곡리	1515	7,200	7,200	14,600,000	2008	다사문화 복지센터 신축		달 성 군		
2	잡종	잡종	현풍면 원교리	719-1 외 4필지	1,000	1,000	600,000	2008	재활용품 선별장 신축		"		
3	답	답	구지면 도동리	387-2	160	160	305,000	2008	건강관리실 신축		"		
4	답	답	구지면 도동리	69	400	400	822,000	2009	충효채향관 건립		"		
5	대지	대지	구지면 창 리	439-1	504	504	766,080	2010	구지면 보건지소		"		
					-	이	하 여	백	-				

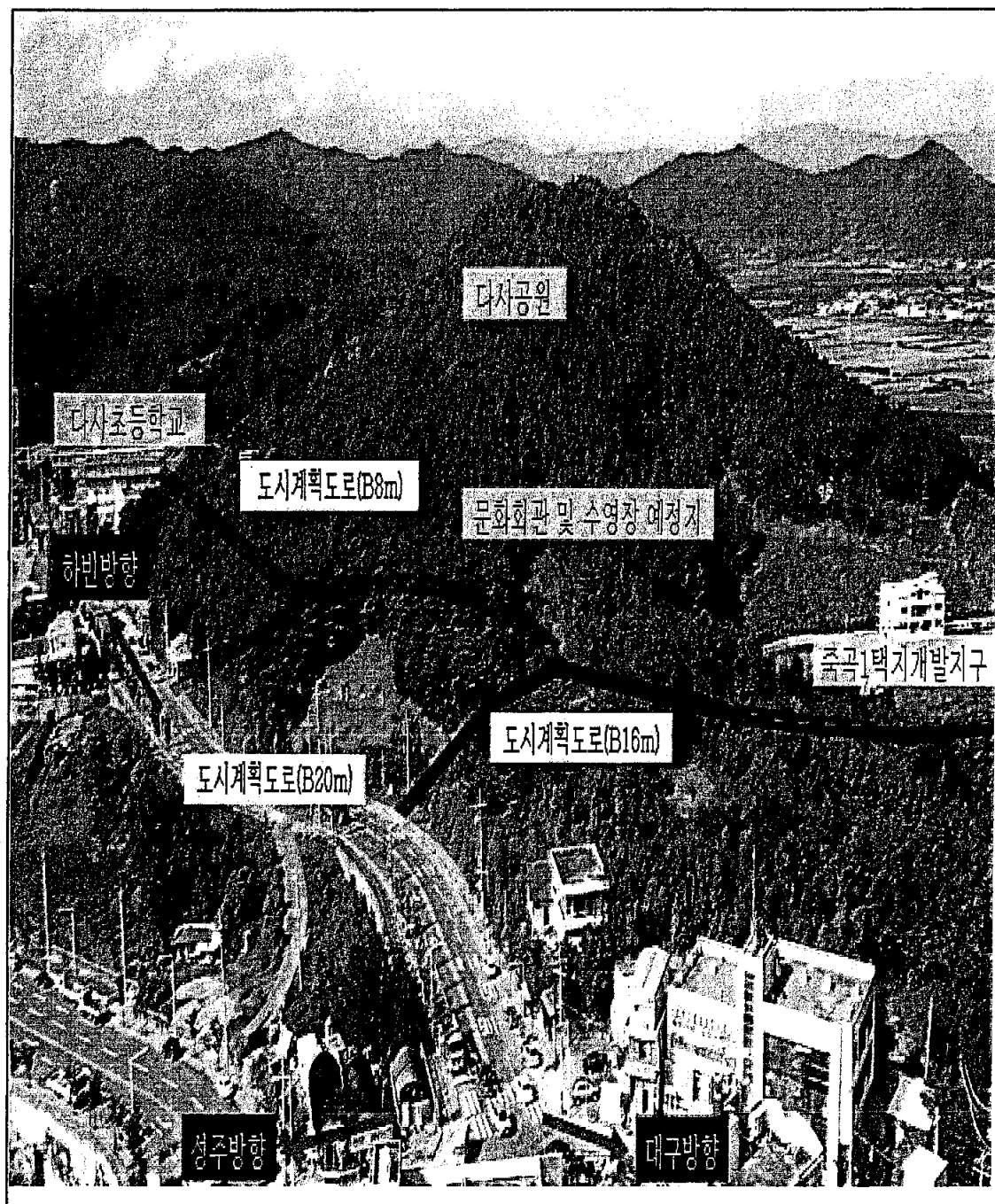
## 다사문화복지센터 위치도

□ 재산의 위치 : 다사읍 매곡리 1515



# 사 진 대 지

□ 사 업 명 : 다사문화복지센터 건립



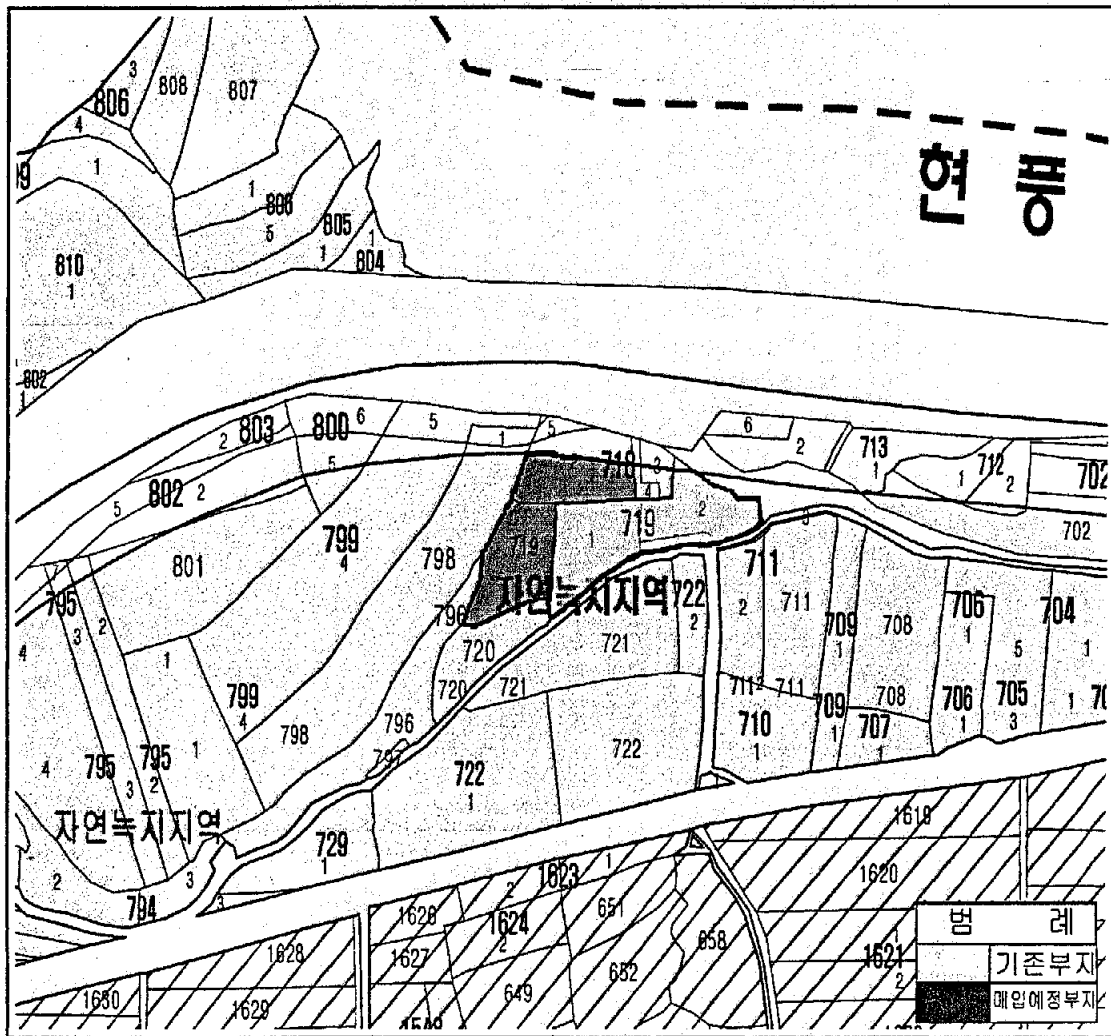
## 재활용품 선별장 위치도

□ 위 치 : 달성군 현풍면 원교리 719-1,2,3

□ 매입대상토지

- 소 재 지 : 현풍면 원교리 718-2, 719

- 면 적 : 2,642 m<sup>2</sup>

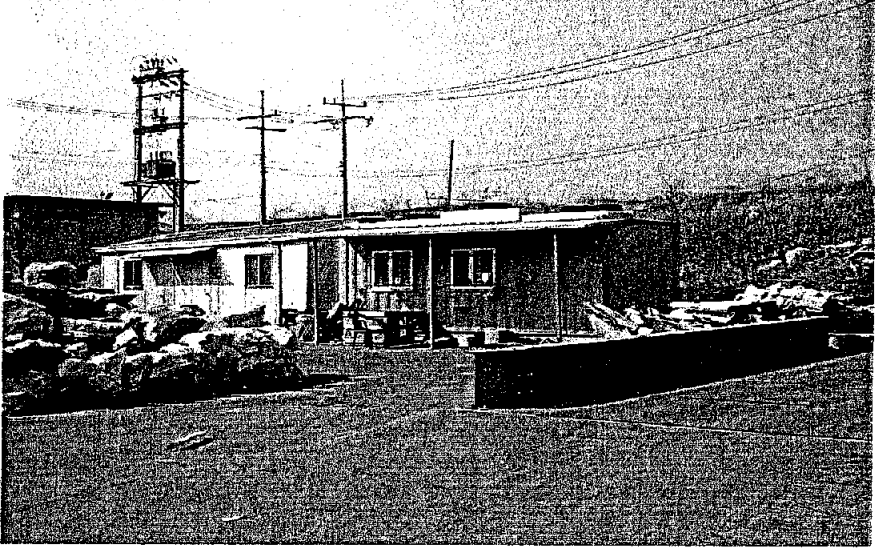
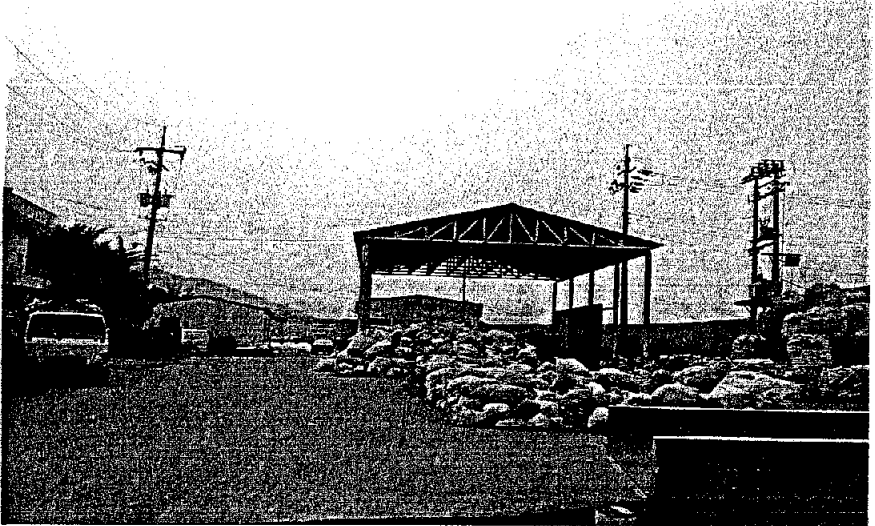


- 기존부지 : 2,578 m<sup>2</sup>

- 매입예정부지 : 2,642 m<sup>2</sup>

# 사 진 대 지

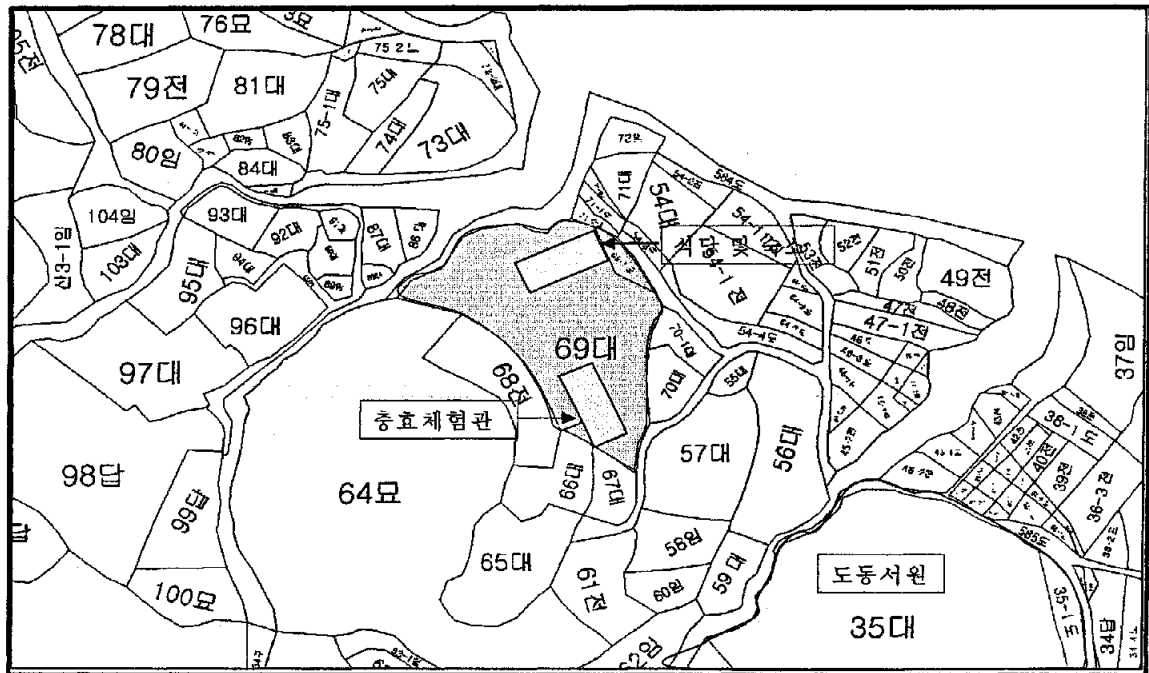
□ 사 업 명 : 재활용품 선별장 현대화사업

사진설명	재활용품 선별장 전경
사 무 실	
작 업 장	

## 대니골 농촌마을종합개발사업 위치도



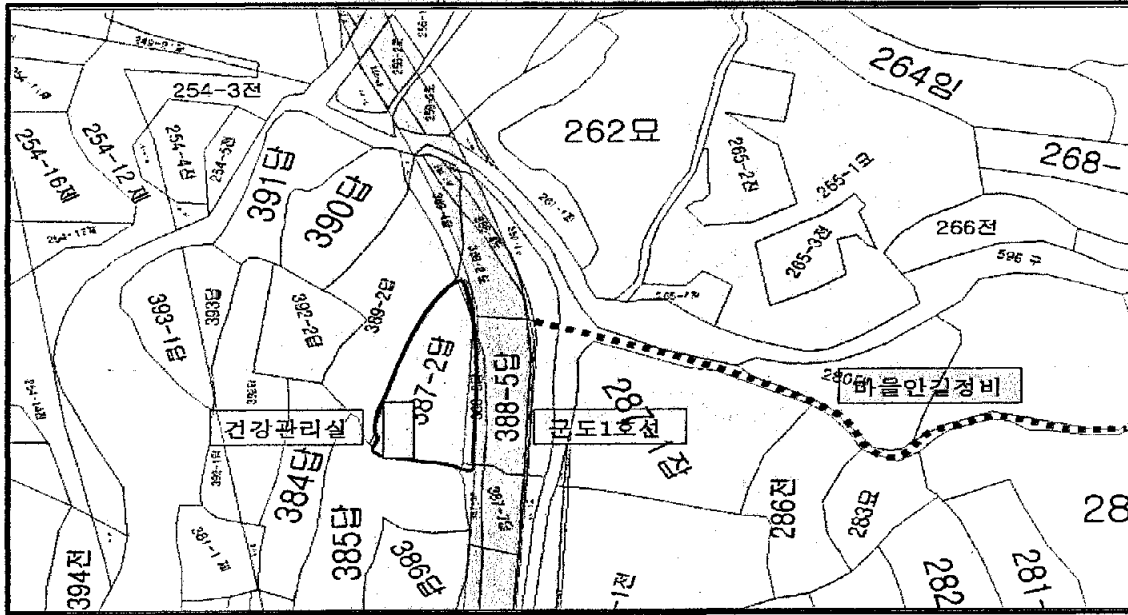
□ 충효체험관 건립 사업계획 위치도(구지면 도동리 69)



□ 마을공동 주차장 위치도(구지면 오설리 439-4)

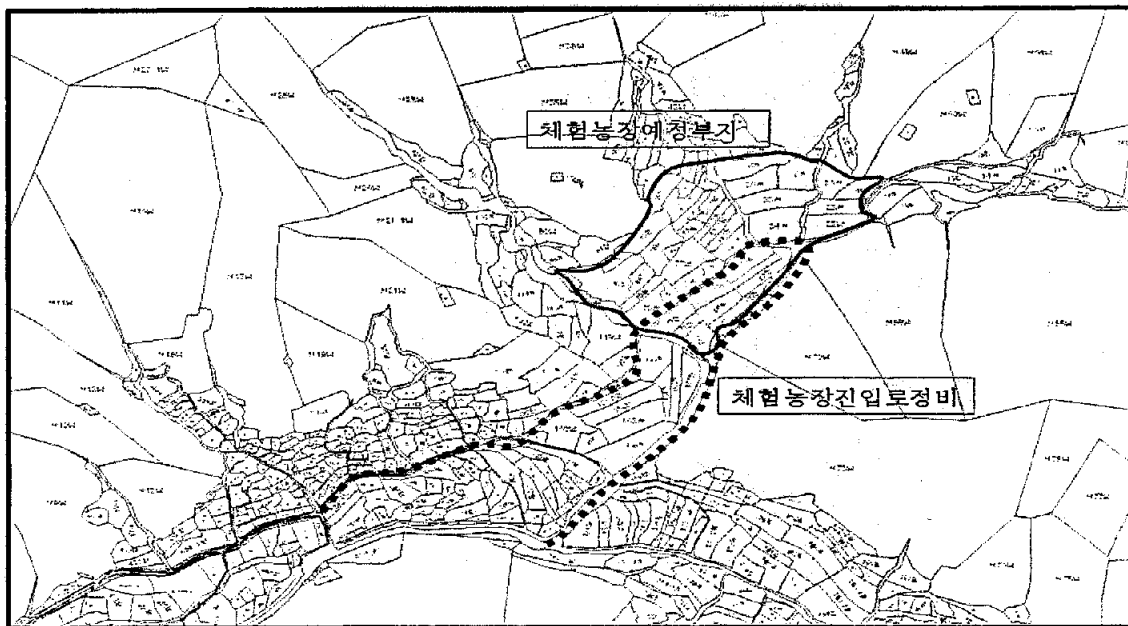


□ 건강관리실 신축 위치도(구지면 도동리 387-2)



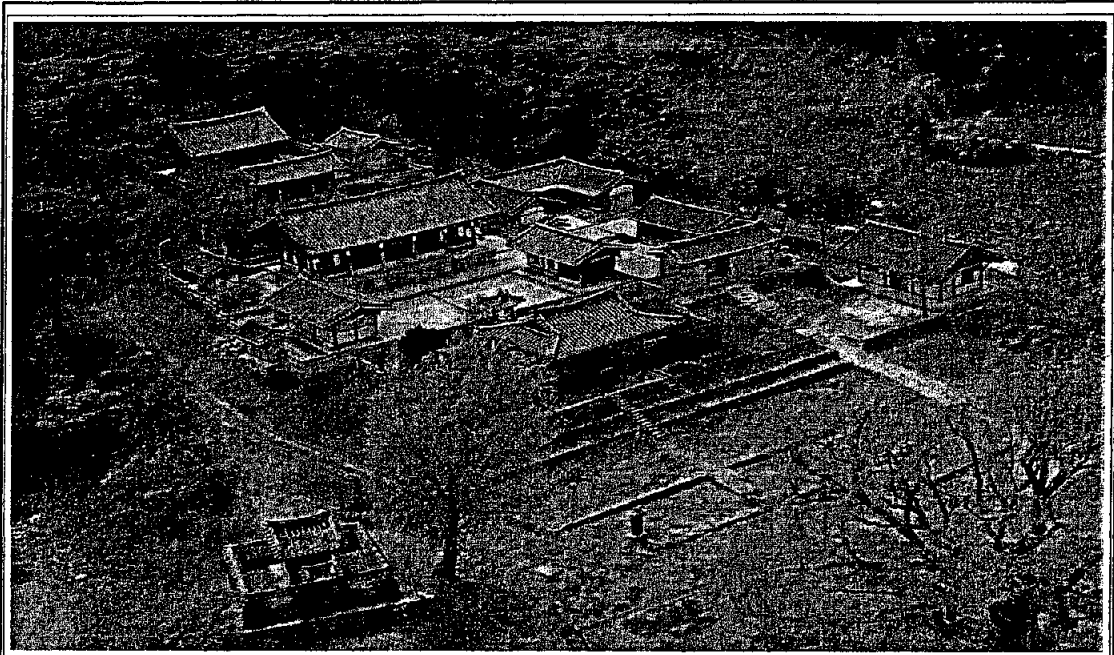
□ 체험농장 진입로 위치도

(구지면 오설리 65, 66, 67, 69-3, 70, 72, 150, 151-1 155, 157-1, 158)

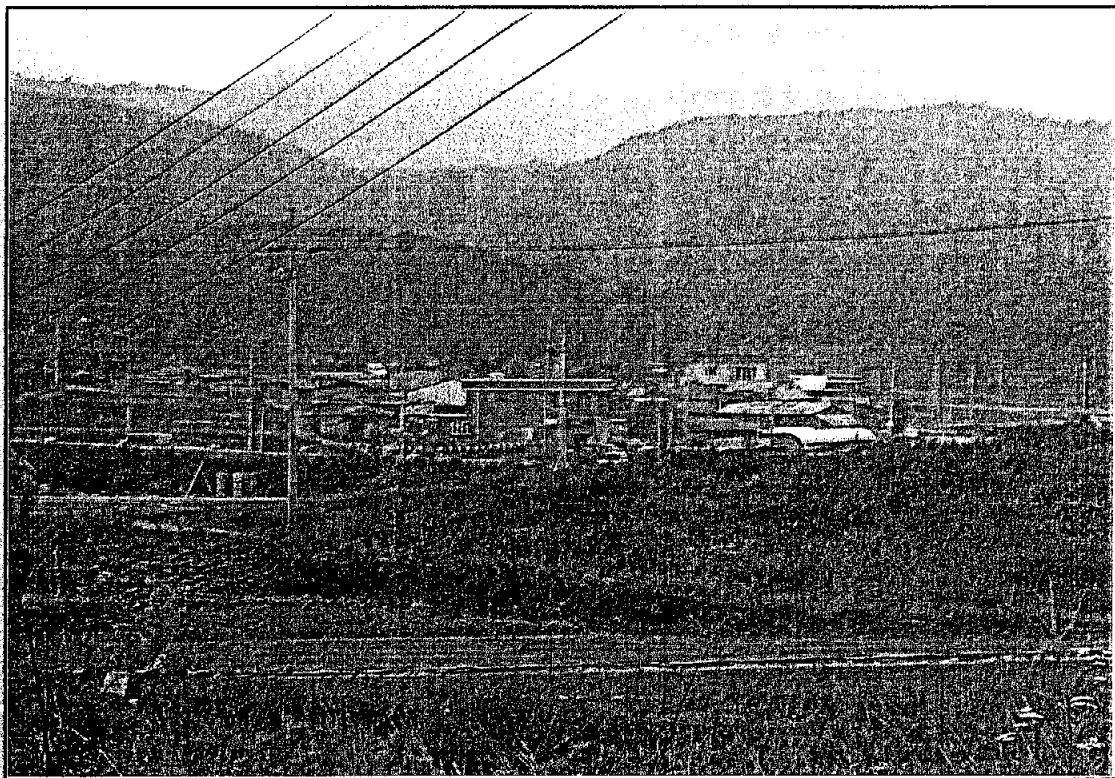


## 사 진 대 지

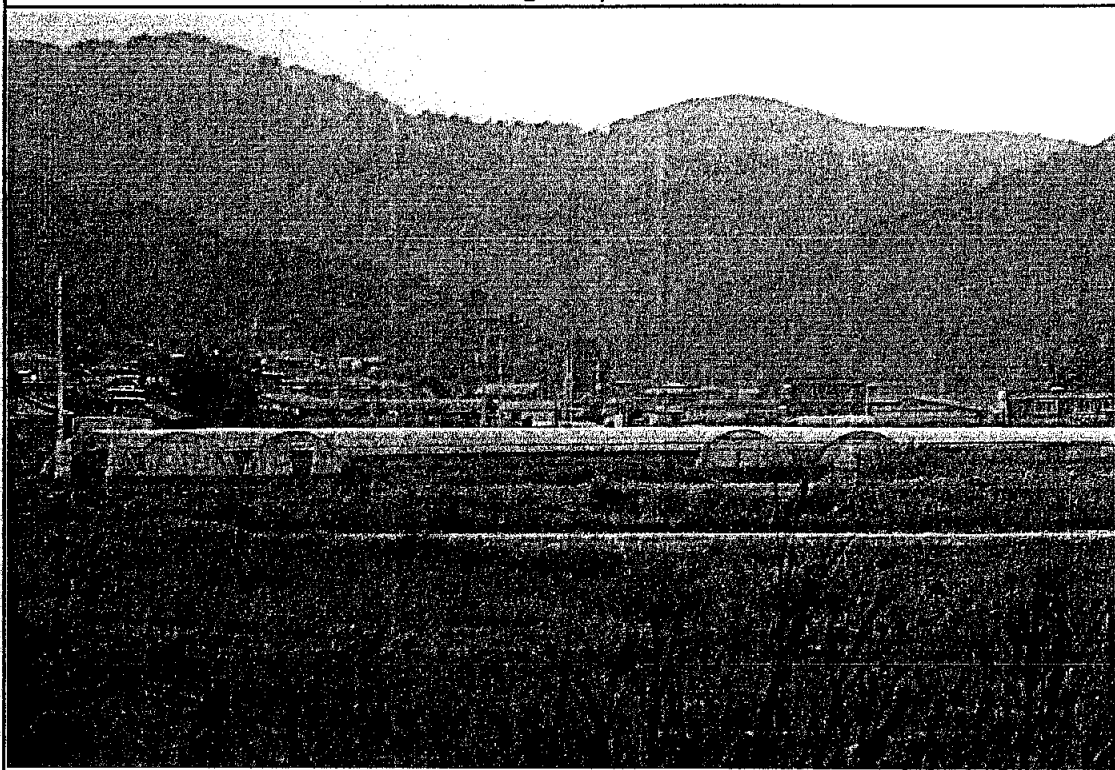
□ 사 업 명 : 대니골 농촌마을종합개발사업



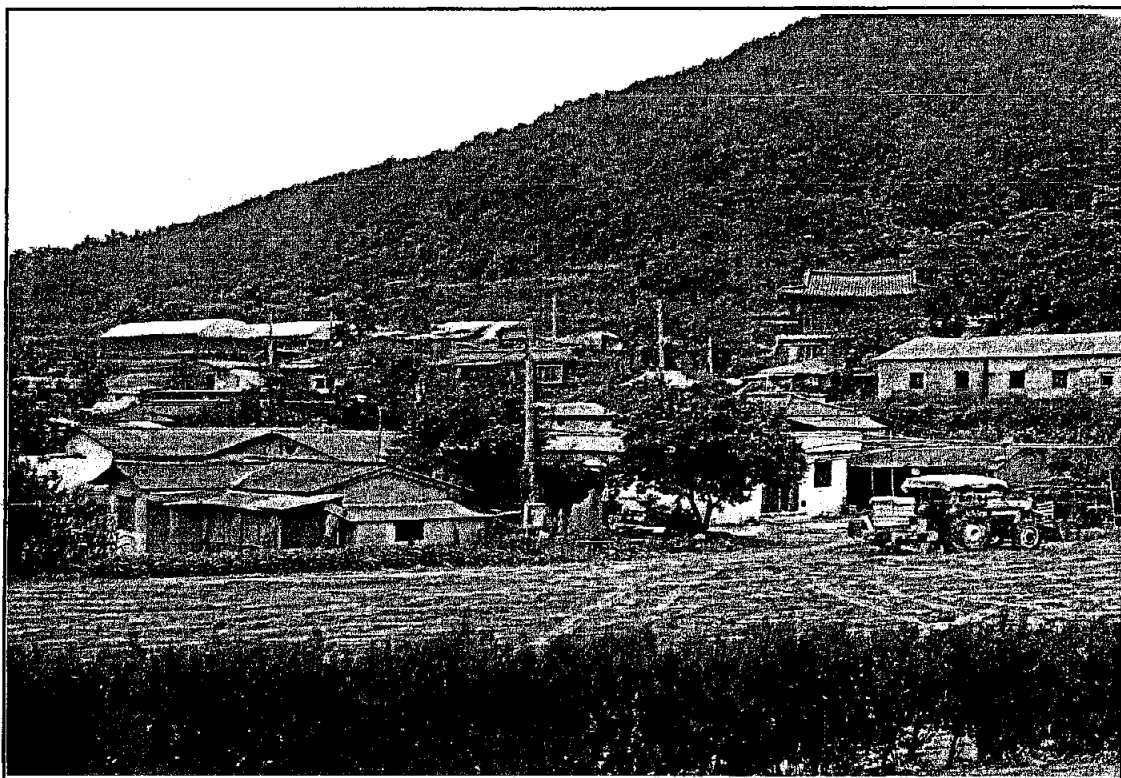
도동 서원



정리



오설리



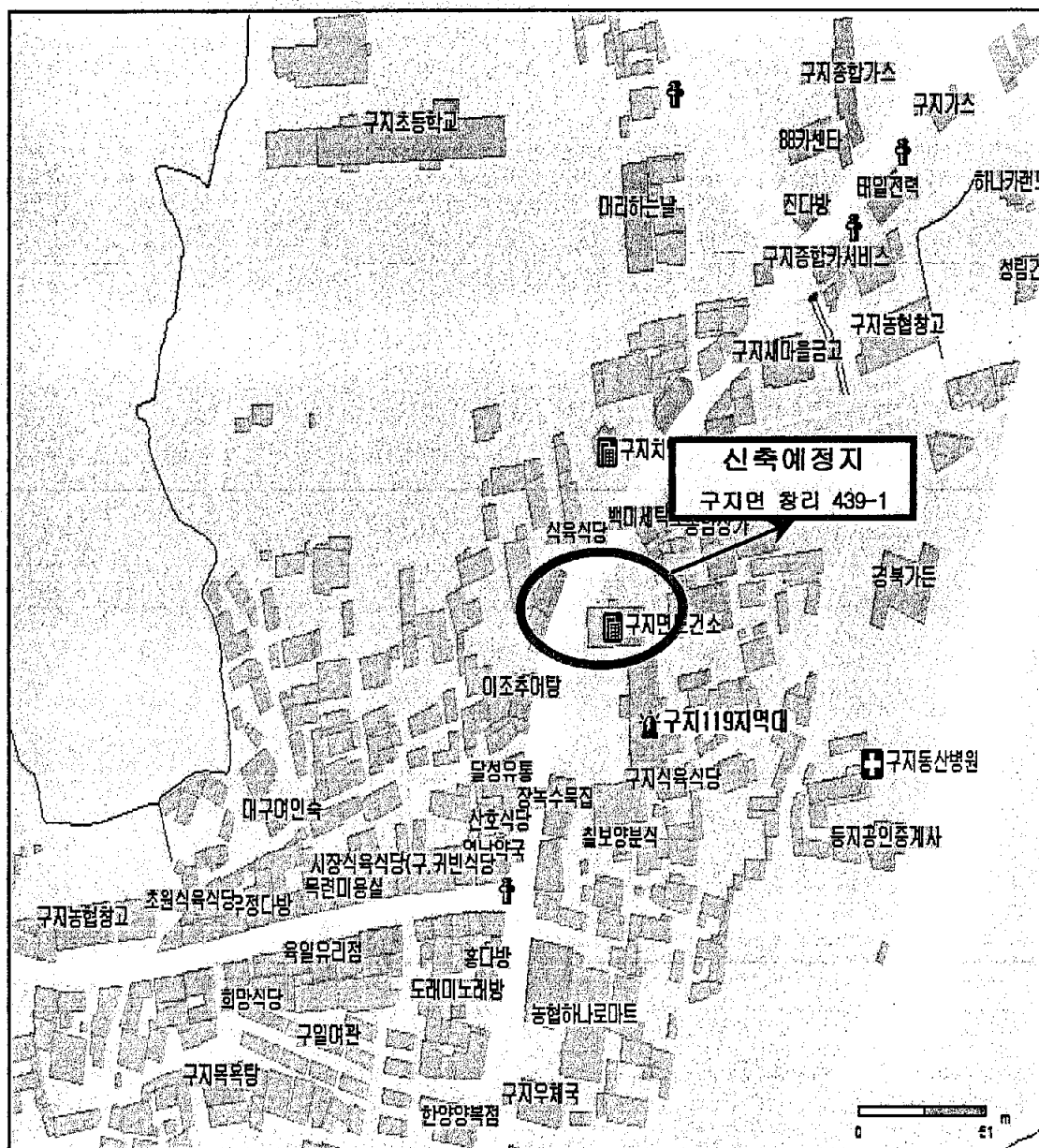
도동 2리



도동 1리

## 구지면 보건지소 위치도

□ 재산의 위치 : 구지면 창리 439-1



# 사 진 대 지

□ 사 업 명 : 구지면 보건지소 신축

