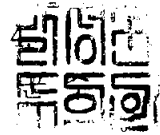


2006년도 공유재산 관리계획 변경계획안

의안 번호	198
----------	-----

제출일자 : 2006.

제출자 : 달성



□ 제안사유

- 우리 군에서 시행한 냉천유원지 전원음식점지구 조성사업과 용연사 집단시설지구 조성사업은 각각 장기미집행 도시계획에 따른 주민의 사유재산권 구제와 군립 공원내 난립한 식당정비와 아울러 지역개발촉진을 위한 경영수익사업으로서 금년 3월 조성공사가 완공됨에 따라 가창면 냉천리 전원음식점지구 상업용지 15필지 25,241㎡, 옥포면 반송리 집단시설지구 13필지 6,818㎡, 총 28필지 32,059㎡를 매각하여 투자사업비를 회수코자 하며,
- 화원 자연휴양림 지정고시에 따라 휴양림 시설지구내 포함된 사유림(4필지, 1,596,397㎡)을 매입하여 자연자원 및 문화자원의 보호와 휴양림 관리의 효율성 제고에 기여코자 함.

□ 관련법령

- 공유재산 및 물품관리법 제10조
- 공유재산 및 물품관리법 제28조
- 공유재산 및 물품관리법시행령 제7조
- 대구광역시달성군공유재산관리조례 제7조 및 제37조

□ 주요골자

- 매 각(총 28필지 32,059㎡)
 - 냉천 전원음식점지구(15필지, 25,241㎡)
 - 토 지 : 가창면 냉천리 2-15~30번지(2-22번지 제외)
 - 용연사 집단시설지구(13필지, 6,818㎡)
 - 토 지 : 옥포면 반송리 359-5~17번지

○ 매 입 (총 4필지 1,596,397㎡)

- 지 번 : 화원읍 본리리 산126번지 외 3필지
- 지 목 : 임야
- 면 적 : 1,596,397㎡
- 매입예정가격 : 406,748천원

- 붙임 : 1. 2006년도 공유재산관리계획 총괄표 1부.
2. 2006년도 공유재산관리계획(매각) 재산목록 1부.
3. 위치도 2부.

2006년도 공유재산관리계획 총괄표

(단위: m², 천원)

구 분		당 초			금 회			계		
		건수	수량	금액	건수	수량	금액	건수	수량	금액
취득	계	11	132,878	9,100,546	1	1,596,397	406,748	12	1,729,275	9,507,294
	1.매입	6	131,326	7,620,546	1	1,596,397	406,748	7	1,727,723	8,027,294
	토지									
	건물	4	1,552	1,330,000				4	1,552	1,330,000
	2.교환									
	3.기타	1	15구좌	150,000				1	15구좌	150,000
처분	계									
	4.매각				1	32,059	9,522,536	1	32,059	9,522,536
	토지									
	건물				1	32,059	9,522,536	1	32,059	9,522,536
	5.양여									
	6.교환									

2006년도 공유재산 매각대상 재산목록

○ 냉천 전원음식점지구

연 번	지목		재산의 표시			매각대 상수량 (㎡)	공시지가 (원/㎡)	추정가격 (천원)	매각 시기	매각사유	매수 희망자	
	공부	사실	소재지	소재지	일단의 수량						주	성 명
1	대지	대지	가창면	냉천리	2-15	1,687	320,000	539,840	2006	전원음식점 상업용지 분양	주	성 명
2	대지	대지	가창면	냉천리	2-16	1,681	320,000	537,920	2006	전원음식점 상업용지 분양	주	성 명
3	대지	대지	가창면	냉천리	2-17	1,705	320,000	545,600	2006	전원음식점 상업용지 분양	주	성 명
4	대지	대지	가창면	냉천리	2-18	1,740	320,000	556,800	2006	전원음식점 상업용지 분양	주	성 명
5	대지	대지	가창면	냉천리	2-19	1,726	320,000	552,320	2006	전원음식점 상업용지 분양	주	성 명
6	대지	대지	가창면	냉천리	2-20	1,697	320,000	543,040	2006	전원음식점 상업용지 분양	주	성 명
7	대지	대지	가창면	냉천리	2-21	1,715	320,000	548,800	2006	전원음식점 상업용지 분양	주	성 명
8	대지	대지	가창면	냉천리	2-23	1,676	320,000	536,320	2006	전원음식점 상업용지 분양	주	성 명
9	대지	대지	가창면	냉천리	2-24	1,615	320,000	516,800	2006	전원음식점 상업용지 분양	주	성 명
10	대지	대지	가창면	냉천리	2-25	1,666	320,000	533,120	2006	전원음식점 상업용지 분양	주	성 명
11	대지	대지	가창면	냉천리	2-26	1,677	320,000	536,640	2006	전원음식점 상업용지 분양	주	성 명
12	대지	대지	가창면	냉천리	2-27	1,683	320,000	538,560	2006	전원음식점 상업용지 분양	주	성 명
13	대지	대지	가창면	냉천리	2-28	1,661	320,000	531,520	2006	전원음식점 상업용지 분양	주	성 명
14	대지	대지	가창면	냉천리	2-29	1,648	320,000	527,360	2006	전원음식점 상업용지 분양	주	성 명
15	대지	대지	가창면	냉천리	2-30	1,664	320,000	532,480	2006	전원음식점 상업용지 분양	주	성 명
계						25,241		8,077,120				

2006년도 공유재산 매각대상 재산목록

○ 용연사 집단시설지구

연 번	지목		재산의 표시		매각대 상수량 (㎡)	공시지가 (원/㎡)	추정가격 (천원)	매각 시기	매각사유	매수 희망자		비 고
	공부	사실	소재지	일단의 수 량						주 소	성 명	
1	대지	대지	옥포면 반송리	359-5	512	212,000	108,544	2006	집단시설지구 상업용지 분양			○ 수익계약은 이주대상자 및 용연사 12필지
2	대지	대지	옥포면 반송리	359-6	510	212,000	108,120	2006	집단시설지구 상업용지 분양			
3	대지	대지	옥포면 반송리	359-7	670	212,000	142,040	2006	집단시설지구 상업용지 분양			
4	대지	대지	옥포면 반송리	359-8	495	212,000	104,940	2006	집단시설지구 상업용지 분양			○ 공개경쟁입찰은 1필지
5	대지	대지	옥포면 반송리	359-9	633	212,000	134,196	2006	집단시설지구 상업용지 분양			
6	대지	대지	옥포면 반송리	359-10	509	212,000	107,908	2006	집단시설지구 상업용지 분양			
7	대지	대지	옥포면 반송리	359-11	500	212,000	106,000	2006	집단시설지구 상업용지 분양			
8	대지	대지	옥포면 반송리	359-12	505	212,000	107,060	2006	집단시설지구 상업용지 분양			
9	대지	대지	옥포면 반송리	359-13	503	212,000	106,636	2006	집단시설지구 상업용지 분양			
10	대지	대지	옥포면 반송리	359-14	500	212,000	106,000	2006	집단시설지구 상업용지 분양			
11	대지	대지	옥포면 반송리	359-15	498	212,000	105,576	2006	집단시설지구 상업용지 분양			
12	대지	대지	옥포면 반송리	359-16	491	212,000	104,092	2006	집단시설지구 상업용지 분양			
13	대지	대지	옥포면 반송리	359-17	492	212,000	104,304	2006	집단시설지구 상업용지 분양			
계					6,818		1,445,416					

2006년도 공유(군유)재산 매입대상 재산목록

(단위 : m², 천원)

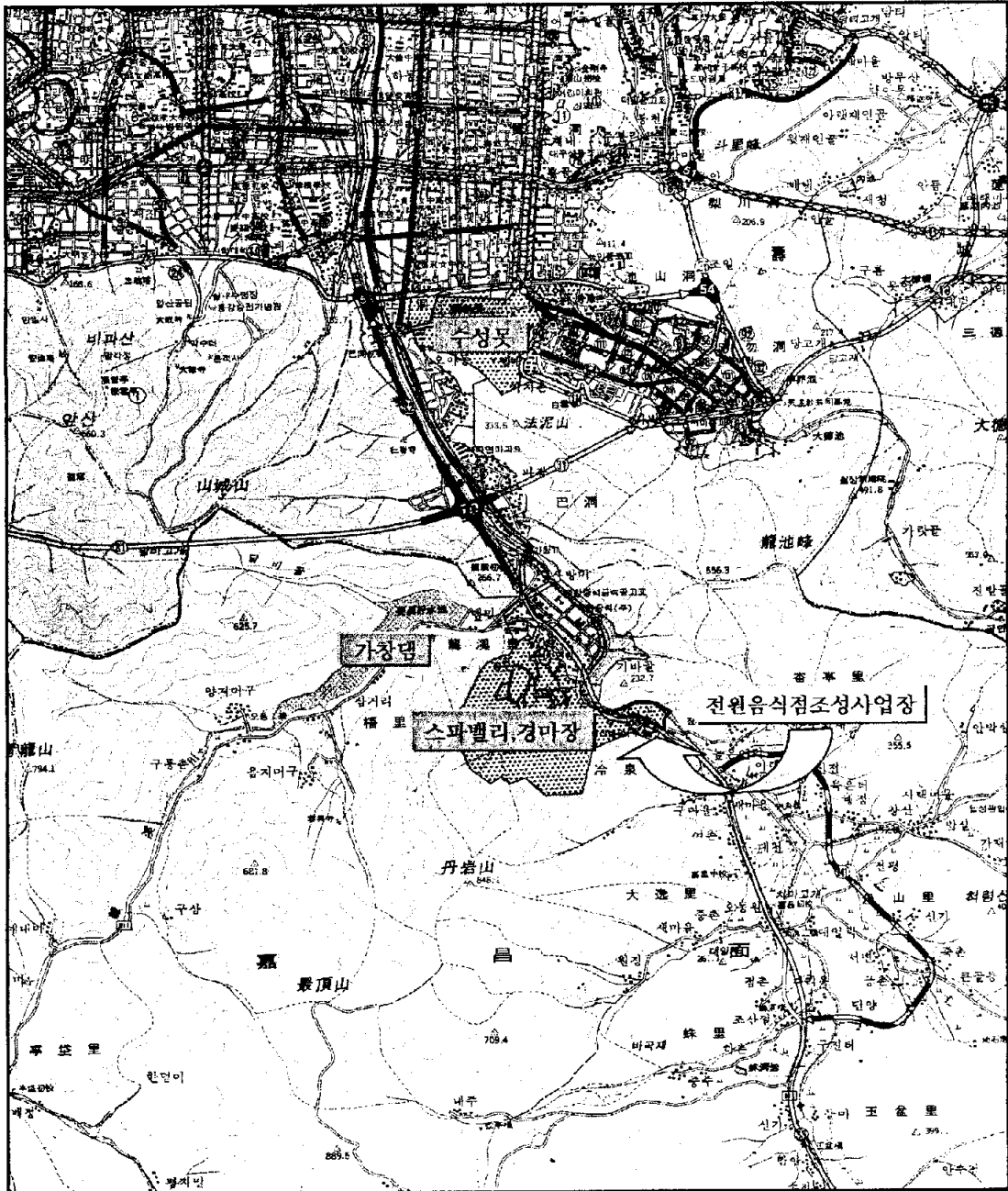
일련 번호	재 산 의 표 시			취득대상 수량(m ²)	추정가액 (공시지가)	매 입 시 기	매 입 사 유	취득재산 소유자 주소·성명
	소	재 지	지 목					
계	4필지			1,596,397	406,748			
1	회원 본리리 산126	임야	91,240	91,240	20,620	2/4분기	자연휴양림 시설부지내 사유림 매입으로 휴양림 관리의 효율성 제고	달서구 도원동 1444 미리샘마을 209동 1003호 마추홍
2	회원 본리리 산127-1	임야	1,416,198	1,416,198	363,963	“	“	달서구 본리동 300-5 보성아파트 7동 512호 문정기
3	회원 본리리 산127-2	임야	24,992	24,992	5,598	“	“	수성구 범어동 800-1 크로바 아파트 1동 307호 문희묵 외 1인
4	회원 본리리 산128-1	임야	63,967	63,967	16,567	“	“	서울 광진구 광장동 484 현대아파트 307동 302호 문준기

위 치 도

S=1:50000



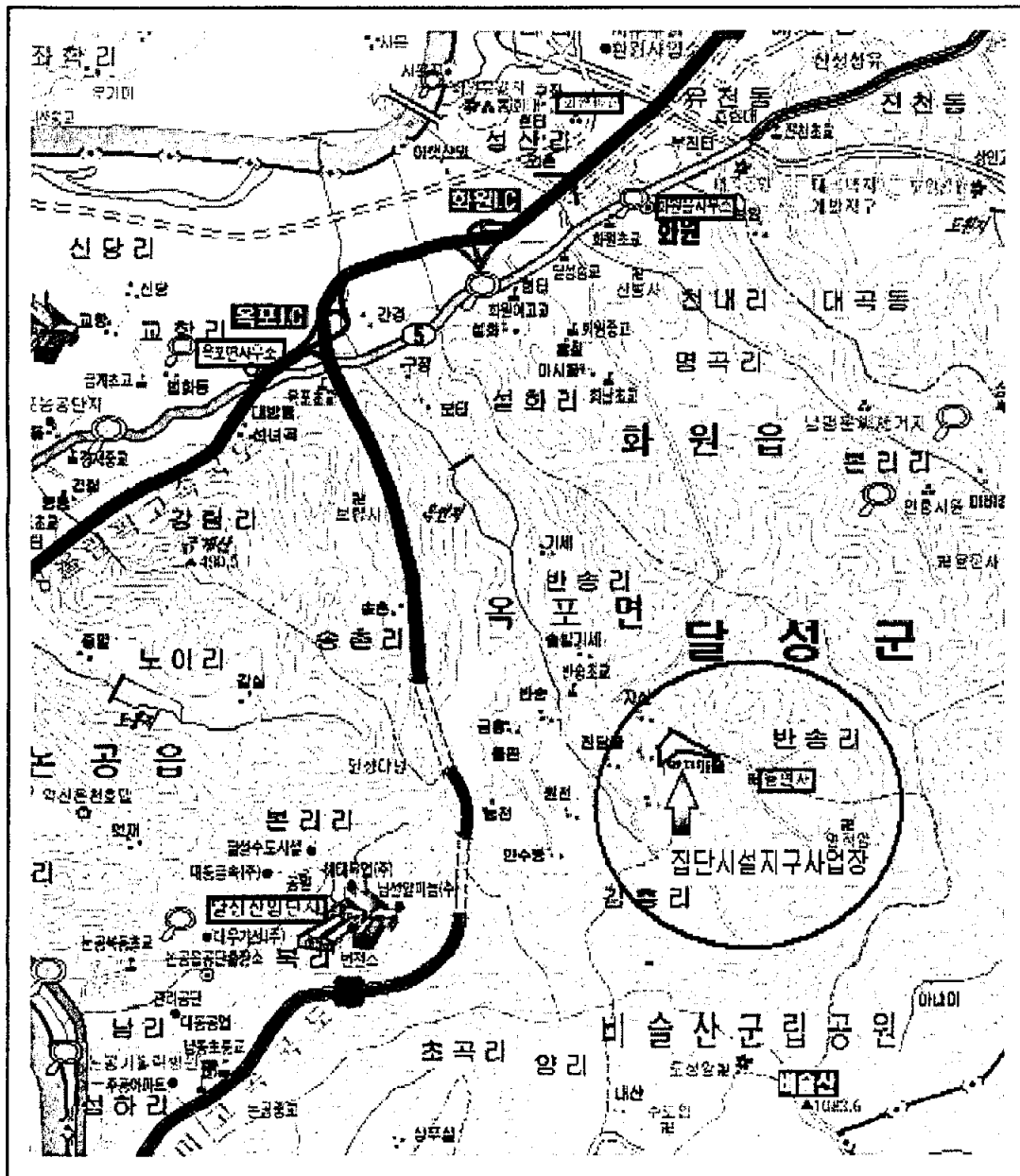
- 사업명 : 냉천유원지 전원음식점지구조성사업
- 위 치 : 달성군 가창면 냉천리 일원



위 치 도

□ 사업명 : 용연사 집단시설지구조성사업

□ 위 치 : 달성군 옥포면 반송리 일원

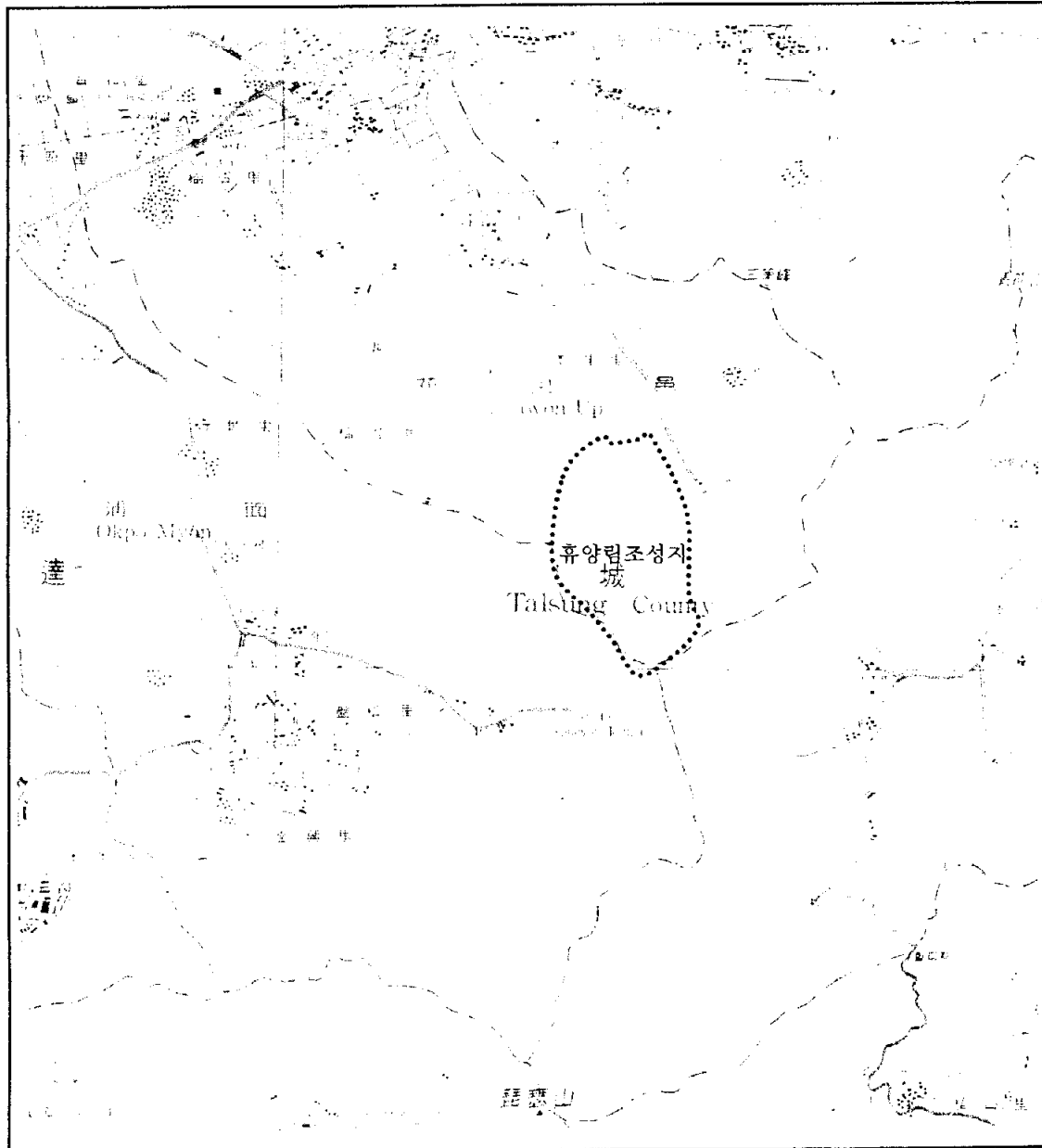


매입대상토지 위치도

□ 토지소재지 : 달성군 화원읍 본리리 산126번지 외 3필지

□ 소 유 자 : 달서구 도원동 미리샘마을 209/1003 마추홍 외 4인

□ 위 치 도



매 입 대 상 토 지 광 경 사 진

