

2006년도 공유재산 관리계획안

의안 번호	164
----------	-----

제출일자 : 2005. 11

제 출 자 : 달 성



□ 제안사유

- 지하철2호선 개통과 더불어 다사읍 지역의 인구유입의 급속한 증가가 예상되고, 과 신설에 따른 사무공간 확보를 위하여 민원동 2층을 증축코자 함.
- 공무원 사기 진작 및 활력 있는 직장분위기 조성을 위하여 공무원과 그 가족이 수시로 활용할 수 있는 휴양시설(콘도회원권)을 매입코자 함.
- 도시·농촌보육의 공공성 강화 및 보육서비스의 질적 향상을 도모하기 위해 어린이집이 전혀 없는 하빈면에 공립어린이집을 신축코자 함.
- 노령화 시대에 발맞추어 1만4천여명의 달성군 노인분들의 숙원사업이며 노인복지의 지역 구심체 역할과 아울러 노인여가시설 및 노인일자리 마련 건강증진 등 종합적인 노인 복지증진을 위하여 달성군 노인복지관 건립 부지를 매입코자 함.
- 노인인구의 급격한 증가에 따른 고령화 시대를 맞아 가창면 노인분들의 선진 노인복지공간 조성을 위하여 접근성, 이용률 등을 고려하여 가창면 용계리 98-2번지에 가창면 노인회관을 신축코자 함.
- 명곡테니스장이 기 조성되어 있으나 체육관련 시설에 대한 주민들의 수요 증가와 다수의 주민들이 이용하기에는 다소 불편함이 있어 명곡 간이운동장을 조성하여 주민들의 요구에 부응코자 함.

- 테크노폴리스조성과 대구경북과학기술연구원(DGIST) 건립에 따른 지원 시설로 종합 체육·레저시설 확보가 시급하며, 전국규모의 체육대회 및 2011년 세계육상선수권대회 등 국제대회 유치여건 조성을 위하여 달성군 민종합운동장을 건립코자 함.
- 노인인구의 급증과 현재의 화원 천내천변의 게이트볼장이 면적이 협소하고 홍수기에 침수로 인한 유지관리비가 과다 지출되는 등 문제점이 많으며, 환경보전차원에서 화원 천내천변에 위치한 화원게이트볼장의 이전이 불가피하여 이전하기 위한 부지를 매입코자 함.
- 신청사 이전에 따른 주변 도시화 형성에 대비하고 주민들의 정서생활 함양과 건전한 휴식공간 제공을 위해 수변공원을 조성코자 함.
- 대구시티투어 코스 지정 및 도시민과 신세대들에게 농업의 중요성을 인식시키고, 농경문화의 보존 및 지역농업의 역사를 정립코자 농업기술 센터내에 농경유물관을 신축코자 함.

□ 관련법령

- 지방재정법 제77조(공유재산의 관리계획)
- 지방재정법시행령 제84조(공유재산의 관리계획)
- 달성군공유재산관리조례 제7조(공유재산심의회), 제37조(공유재산관리계획)

□ 주요골자

- 다사읍사무소 민원실동 2층 증축
 - 지번 : 다사읍 매곡리 885-1번지(다사읍사무소내)
 - 건립규모 : 민원실동 2층, 연면적 330㎡
- 직원 휴양시설(콘도회원권) 매입
 - 수량 : 휴양시설(콘도)회원권 15구좌
 - 직원들이 쉽게 이용할 수 있는 최적의 장소를 직영하고 있으며 예약이 용이한 업체를 선정하여 전직원이 골고루 혜택을 받을 수 있도록 매입코자 함.

○ 하빈 공립어린이집 신축

- 지번 : 하빈면 현내리 895-2, 895-4번지, 대지 717m²(군유지)
- 건립규모 : 철근콘크리트조 2층 , 연면적 496m²

○ 달성군 노인복지관 건립 부지매입

- 지번 : 옥포면 기세리 256-1번지 등 15필지
- 면적 : 10,449m²(3,161평)

○ 가창면 노인회관 신축

- 지번 : 가창면 용계리 98-2번지
- 건립규모 : 철근콘크리트조 2층 , 연면적 396m²

○ 명곡 간이운동장 부지 매입

- 지번 : 화원읍 명곡리 55번지 일원 (13필지)
- 면적 : 14,610m² (4,419평)

○ 달성군민종합운동장 부지 매입

- 지번 : 현풍면 성하리 228-21번지 일원(40필지)
- 면적 : 101,254m² (30,629평)

○ 화원 게이트볼장 이전부지 매입

- 지번 : 화원읍 본리리 409-1번지 일원(6필지)
- 면적 : 8,050m² (2,435평)

○ 신청사 주변 수변공원조성 부지 매입

- 지번 : 논공읍 금포리 1165번지 일원(12필지)
- 면적 : 7,012m² (2,121평)

○ 농경유물관 신축

- 지번 : 옥포면 교항리 2521-1번지(농업기술센터 내)
- 규모 : 1층, 연면적 330m²

- 붙임 : 1. 2006년도 공유재산관리계획 총괄표 1부.
2. 2006년도 공유재산관리계획 재산목록 1부.

2006년도 공유재산관리계획 총괄표

(단위: m, 천원)

구	분	당			금			계		
		전수	수량	금액	전수	수량	금액	전수	수량	금액
취	계				10	142,954	9,131,247	10	142,954	9,131,247
	1.매입				5	141,402	7,651,247	5	141,402	7,651,247
	토지									
	건물				4	1,552	1,330,000	4	1,552	1,330,000
	2.교환									
득	3.기타				1	15구좌	150,000	1	15구좌	150,000
	콘도									
	회원권									
	계									
	4.매각									
처	토지									
	건물									
	5.양여									
	6.교환									
	계									

2006년도 공유재산관리계획 매입 재산목록 (토지)

연 번	지 목		재산의 표시			취득 대상 수량	재산가액 (공시지가)	취득 시기	취득 사유	취득 재산 소유자		비고
	공부	시설	소재지	소지자	일단의 수량					주	소	
계					141,402	141,402	7,551,208					
1	답	전	화원읍	영곡리	59	506	12,295	2006년도	간 이	화원읍 생화리 496-1		김동환
2	답	전	화원읍	영곡리	58	1,719	46,241	2006년도		화원읍 천내리 788		서영진
3	답	전	화원읍	영곡리	57	602	13,846	2006년도		화원읍 생화리 496-1		김동환
4	답	전	화원읍	영곡리	56	1,203	29,233	2006년도	문 동 장	대구 달서구 송현동 1934-4		김재환
5	답	전	화원읍	영곡리	55	4,370	117,553	2006년도		화원읍 영곡리 828		권봉상
6	답	전	화원읍	영곡리	54	565	12,995	2006년도		화원읍 구라리 1736-3 청구청률101/1702		사대동
7	답	전	화원읍	영곡리	43	793	18,239	2006년도	조 정	화원읍 천내리 880		김대원
8	답	전	화원읍	영곡리	42	1,702	45,784	2006년도		화원읍 영곡리 112 영곡미래빌109/702		김영광
9	답	전	화원읍	영곡리	41	704	18,938	2006년도		화원읍 영곡리 569		제갈정용
10	답	전	화원읍	영곡리	40	225	6,053	2006년도	화원 게이트볼장 이전부지	화원읍 영곡리 783		김종열
11	전	전	화원읍	영곡리	4	1,765	44,478	2006년도		대구 남구 진천동 130-1		김학영
12	전	전	화원읍	영곡리	4-1	222	5,594	2006년도		화원읍 천내리 122 우방 106/406		정만규
13	전	전	화원읍	영곡리	4-2	234	5,897	2006년도	화원 게이트볼장 이전부지	화원읍 천내리 290		나건용
14	임야	임야	화원읍	분리리	405	442	43,139	2006년도		달서구 상인동1514현대APT 105-1507		김석구
15	대	대	화원읍	분리리	406	919	229,750	2006년도		"		"
16	전	전	화원읍	분리리	407-1	291	25,579	2006년도	화원 게이트볼장 이전부지	"		"
17	임야	임야	화원읍	분리리	407-4	273	26,645	2006년도		"		"
18	전	전	화원읍	분리리	408	317	29,544	2006년도		"		"
19	전	전	화원읍	분리리	409-1	5,808	547,694	2006년도	화원 게이트볼장 이전부지	"		"
20	답	답	화원읍	성하리	220	979	23,496	2006년도		원종 부리 416		김선희
21	전	전	화원읍	성하리	221	860	20,984	2006년도	화원 게이트볼장 이전부지	원종 부리 296		김병재
22	전	전	화원읍	성하리	222	417	10,175	2006년도		원종 성하리 430-3		배복남외3인
23	답	답	화원읍	성하리	223	198	4,752	2006년도	화원 게이트볼장 이전부지	원종면 부리 416		김선희
24	답	답	화원읍	성하리	224	324	7,776	2006년도		원종면 부리 416		김선희
25	답	답	화원읍	성하리	225	2,043	49,032	2006년도		대구시 중구 삼덕동 2가277		김홍수 외1인
26	유지	유지	화원읍	성하리	226-1	1,726	1,726	2006년도				(국)농수산부

2006년도 공유재산관리계획 매입 재산목록 (토지)

연번	지목	공부	사실	재산의 표시		취득 대상 수량	재산가액 (공시지가)	취득 시기	취득 사유	취득 재산 소유자		비고
				소재지	영단의 수량					주	소	
27	유지	유지	현종면 성하리	226-2	149	149	5,379	2006년도	남창군민종합운동장관리지	부산시 동래구 온천동 1462-47	(국)제우부	
28	담	담	현종면 성하리	226-4	1,226	1,226	45,362	2006년도		"	박오근	
29	담	담	현종면 성하리	226-5	651	651	24,087	2006년도		"	"	
30	담	담	현종면 성하리	226-6	655	655	24,235	2006년도		현종 성하리 651	관철탁	
31	담	담	현종면 성하리	226-7	1,521	1,521	52,322	2006년도		현종 부리 234	박만덕 외 1인	
32	담	담	현종면 성하리	226-8	668	668	24,716	2006년도		대구 남구 대명동 1580-33	관명섭	
33	담	담	현종면 성하리	226-9	664	664	24,568	2006년도		현종 성하리 608	양원현	
34	담	담	현종면 성하리	226-10	1,385	1,385	51,245	2006년도		현종 하리 236	김재선	
35	담	담	현종면 성하리	226-11	588	588	21,756	2006년도		현종 성하리 305	권정웅	
36	담	담	현종면 성하리	226-12	1,415	1,415	52,355	2006년도		현종 성하리 603	박기욱	
37	담	담	현종면 성하리	226-13	489	489	15,893	2006년도		부산시 동래구 온천동 1462-47	박오근	
38	담	담	현종면 성하리	226-14	1,223	1,223	45,251	2006년도		대구시 중구 남산동 124-2	김창웅	
39	담	담	현종면 성하리	226-16	932	932	32,061	2006년도		현종 부리 271	박정영	
40	전	전	현종면 성하리	227	998	998	34,930	2006년도		현종 성하리 389-3	윤경숙	
41	임야	임야	현종면 성하리	228-1	18,683	18,683	148,343	2006년도		대구 남구 대명동 736	이영상외 1인	
42	임야	임야	현종면 성하리	228-2	3,005	3,005	45,075	2006년도		서흥시 명동2가 54-1	김형준	
43	임야	임야	현종면 성하리	228-21	30,431	30,431	274,488	2006년도		대구시 남구 대명동 736	이영상외 1인	
44	임야	임야	현종면 성하리	228-22	4,895	4,895	90,558	2006년도		서울시 강남구 논현동 80-18	남세원	
45	임야	임야	현종면 성하리	228-23	964	964	18,220	2006년도		대구시 남구 대명동 736	이영상외 1인	
46	수도	수도	현종면 성하리	228-25	1,365	1,365		2006년도			대구광역시	
47	대	대	현종면 성하리	229-1	1,547	1,547	144,490	2006년도		구지면 청리 546	열성군	
48	담	담	현종면 성하리	229-2	1,600	1,600	107,520	2006년도		달성군 상인동 42보성읍하API 105-1507	김신환	
49	담	담	현종면 성하리	230	1,599	1,599	124,052	2006년도		현종 부리 457	이근영	
50	담	담	현종면 성하리	231	1,267	1,267	94,645	2006년도		대구 수성구 벽어동 2017청구정조 103-910	김경자	
51	담	담	현종면 성하리	233	1,181	1,181	106,290	2006년도		대구 수성구 월곡동 202호	최병호외 2인	
52	담	담	현종면 성하리	234	754	754	67,860	2006년도		대구 수성구 월곡동 60수성지구 2차우방 208-402	관종환	
53	담	담	현종면 성하리	254-1	1,449	1,449	135,626	2006년도		대구 수성구 월곡동 60수성지구 2차우방 208-402	정인석	
54	담	담	현종면 성하리	255-1	830	830	30,710	2006년도		부산시 동래구 온천동 1462-47	박오근	
55	대	대	현종면 성하리	255-2	856	856	202,872	2006년도		현종 성하리 255-2	김철애	
56	대	대	현종면 성하리	255-11	1,039	1,039	243,243	2006년도		"	"	
57	대	대	현종면 성하리	255-12	120	120	28,440	2006년도		"	"	
58	군거	군거	현종면 성하리	713	10,060	10,060		2006년도				
59	도로	도로	현종면 성하리	721	498	498		2006년도			포(동수산부) 국(건설부)	

2006년도 공유재산관리계획 매입 재산목록 (토지)

연번	지목		재산의 표시		취득 대상 수량	재산가액 (공시지가)	취득 시기	취득 사유	취득 재산 소유자			비고
	공부	사실	소재지	일단의 수량					주	소	성 명	
60	유지	유지	논공용	1,630	1,630	782,400	2006년도	수변공원조성부지	대구시 남구 대명동 2289-2		농업기반공사 달성지사	
61	유지	유지	논공용	663	663	318,240	2006년도		"		"	
62	유지	유지	논공용	476	476	228,480	2006년도		"		"	
63	유지	유지	논공용	846	846	406,080	2006년도		"		"	
64	유지	유지	논공용	453	453	217,440	2006년도		"		"	
65	유지	유지	논공용	860	860	412,800	2006년도		"		"	
66	유지	유지	논공용	464	464	222,720	2006년도		대구시 달성군 회룡면 부리 505		김성구	
67	임야	유지	논공용	35	35	16,800	2006년도		대구시 달성군 옥포면 강림리 1011		변용근	
68	전	유지	논공용	27	27	12,960	2006년도		대구시 달성군 논공읍 금포리 1805		이근환	
69	임야	유지	논공용	767	767	368,160	2006년도		서울 송파구 영이동 69동정민선수기자문APT220/402		김태길	
70	묘지	유지	논공용	41	41	19,680	2006년도		대구시 달성군 논공읍 금포리 1391		김경자	
71	임야	유지	논공용	750	750	360,000	2006년도	달성군 노인복지관건립부지	대구시 달성군 옥포면 강림리893		김해 김씨현파 일환공양문중	
72	대지	임야	옥포면 기세리	271	271	17,344	2006년도		달서구 파산동 350 삼성A104/803		김석원	
73	답	답	옥포면 기세리	281	281	14,050	2006년도		"		"	
74	답	답	옥포면 기세리	542	542	27,100	2006년도		"		"	
75	하천	답	옥포면 기세리	1,574	1,574	57,858	2006년도		"		"	
76	답	답	옥포면 기세리	661	661	35,694	2006년도		달성군 옥포면 간결리 795		신성용	
77	전	전	옥포면 기세리	347	347	17,697	2006년도		달성군 옥포면 기세리146-5		추교현 외1인	
78	답	답	옥포면 기세리	585	585	29,250	2006년도		"		"	
79	대지	답	옥포면 기세리	367	367	26,204	2006년도		대구시 달서구 파산동350삼성A104/803		김석원	
80	전	전	옥포면 기세리	533	533	31,714	2006년도		달성군 옥포면 기세리 146-5		추교현 외1인	
81	전	답	옥포면 기세리	704	704	41,888	2006년도		"		"	
82	대지	답	옥포면 기세리	1,217	1,217	72,411	2006년도		"		"	
83	전	답	옥포면 기세리	764	764	45,458	2006년도		"		"	
84	답	답	옥포면 기세리	686	686	40,817	2006년도		"		"	
85	답	답	옥포면 기세리	1,683	1,683	100,139	2006년도		달서구 파산동 350 삼성A104/803		김석원	
86	답	답	옥포면 기세리	261	261	15,529	2006년도		"		"	

2006년도 공유재산 관리계획 재산목록(건물)

(단위 : m²/천원)

연번	지 목		재산의 표시		취득 대상 수량	추 가 격	취득 시기	취득사유	취득재산 소유자 성명 및 주소	관련법규	비 고
	공부	사실	소재지	일단의 수량							
계					1,552	1,330,000					
1	건물	건물	다사읍 매곡리 885-1	330	330	400,000	2006	• 다사읍 사무소 증 축	달성군	• 지방재정법제77조 • 동법시행령제84조 • 공유재산관리조례제37조	
2	"	"	하빈 현내리 895-2, 895-4	496	496	480,000	"	하빈공립 어린이집 신축	"	"	
3	"	"	옥포 교항리 2521-1	330	330	150,000	"	농 경 유물관 신 축	"	"	
4	"	"	가창면 용계리 98-2	396	396	300,000	"	가창면 노인회관 신 축	"	"	

2006년도 공유재산 관리계획 재산목록(기타)

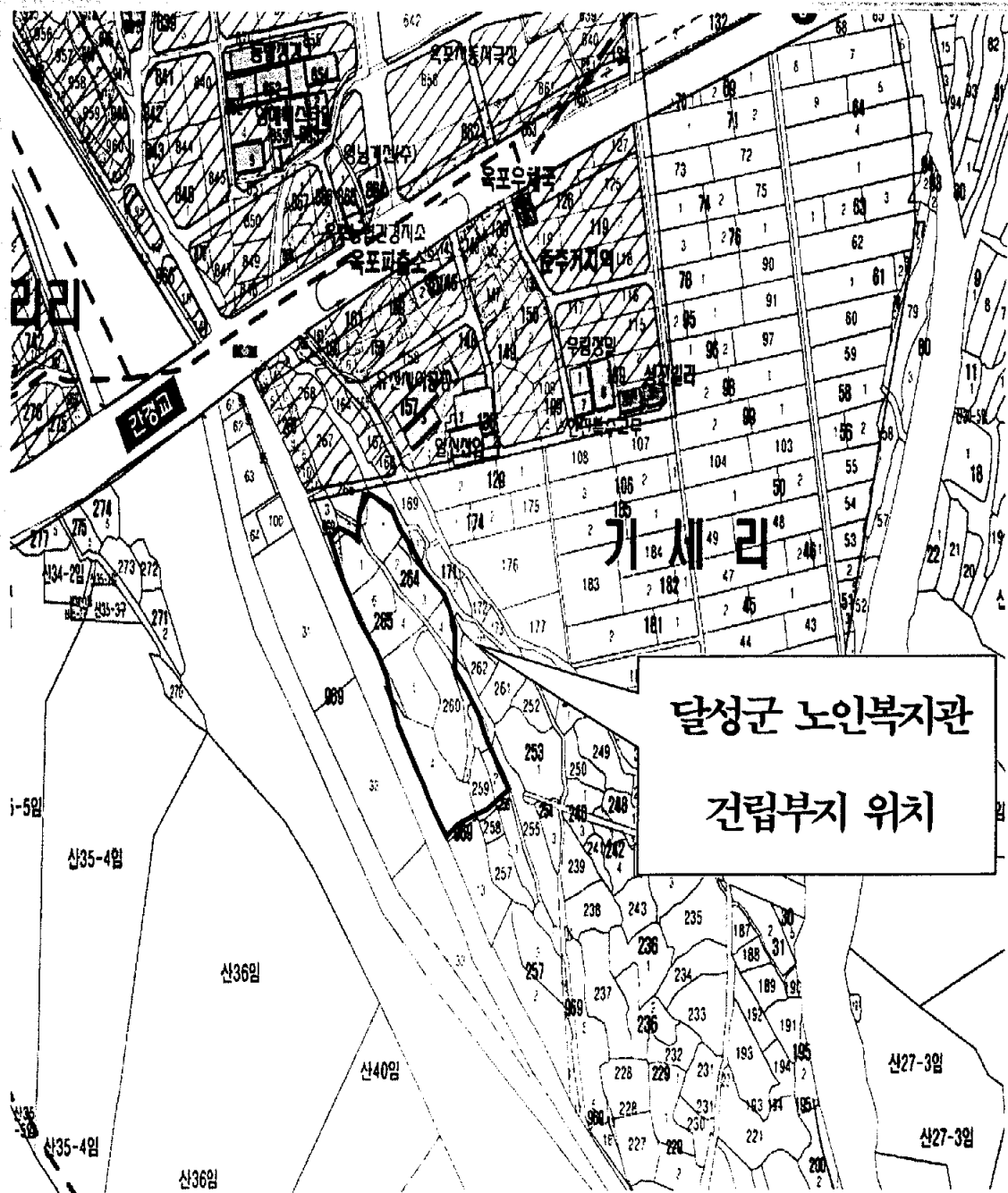
(단위 : m²/천원)

연번	지 목		재산의 표시		취득 대상 수량 (구좌)	추 가 격	취득 시기	취득사유	취득재산 소유자 성명 및 주소	관련법규	비 고
	공부	사실	소재지	일단의 수량							
1			콘도회원권		15	150,000	2006년	직원복지 증진	달성군	<ul style="list-style-type: none"> 지방재정법 제77조 동법시행령 제84조 공유재산관리조례 제37조 	

가창면 노인회관 건립부지 위치도



달성군 노인복지관 건립부지 위치도



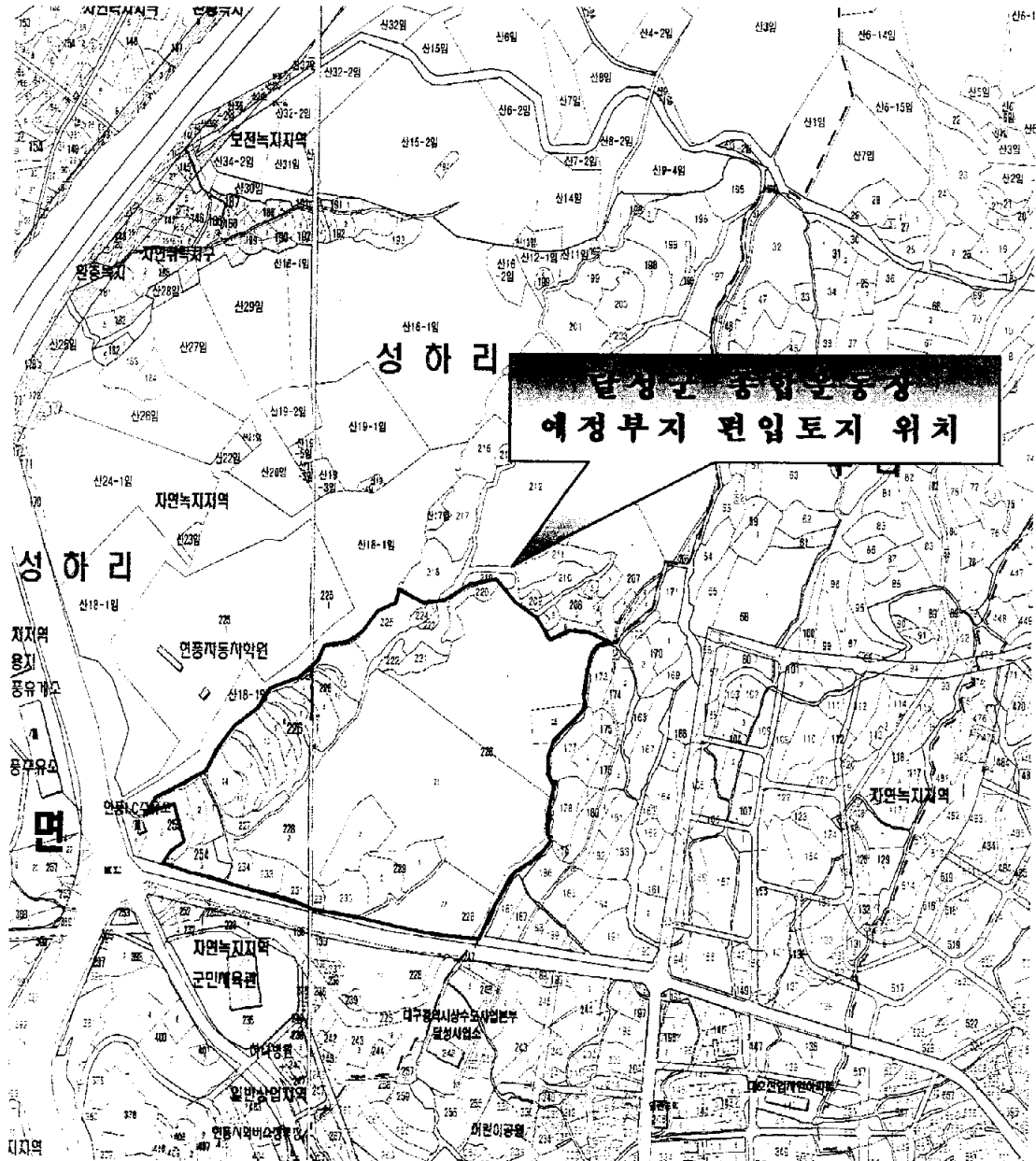
화원 명곡 간이운동장 예정부지 편입토지 위치



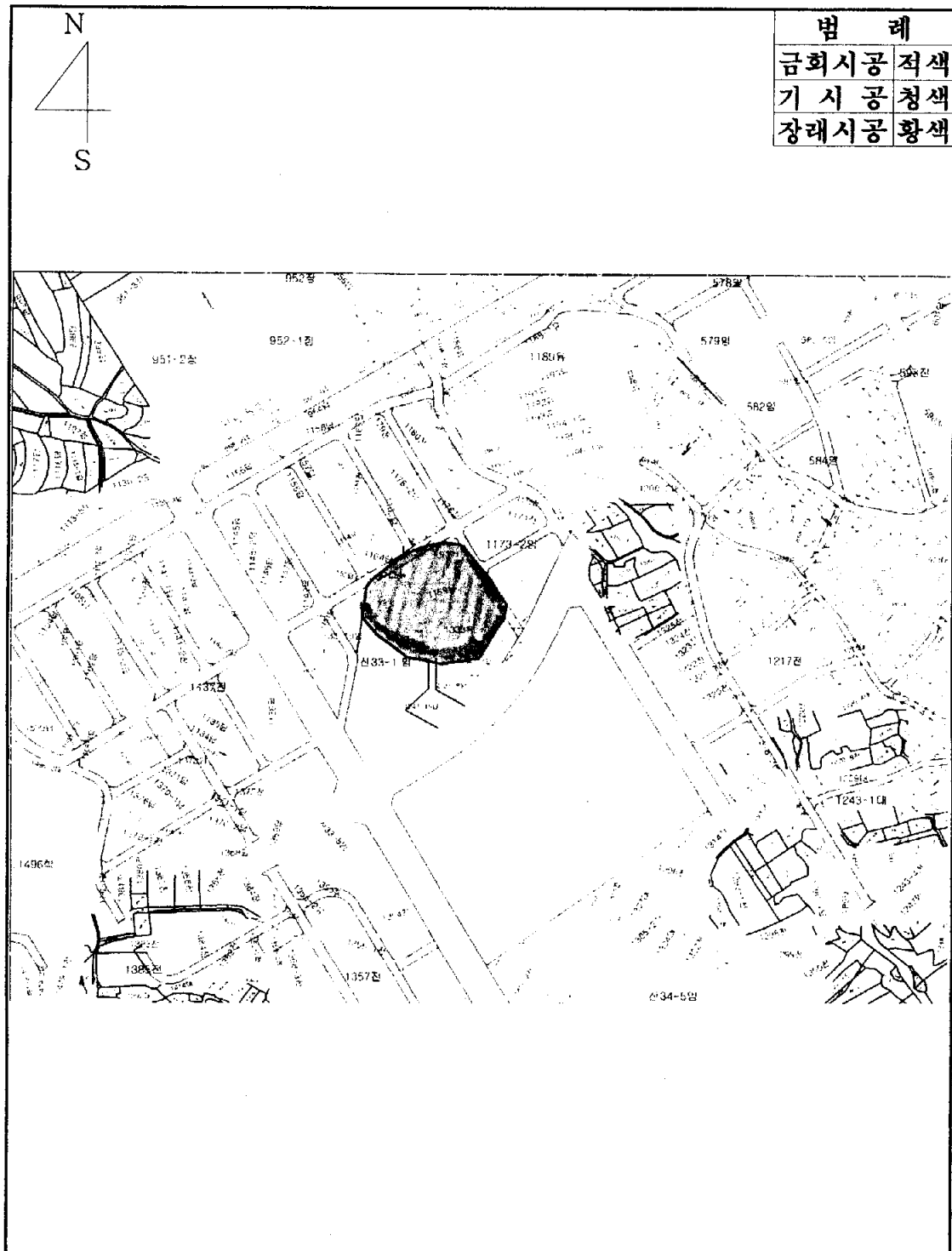
화원 게이트볼장 이전 조성 부지 위치도



달성군 종합운동장 예정부지 편입토지 위치



위 치 도

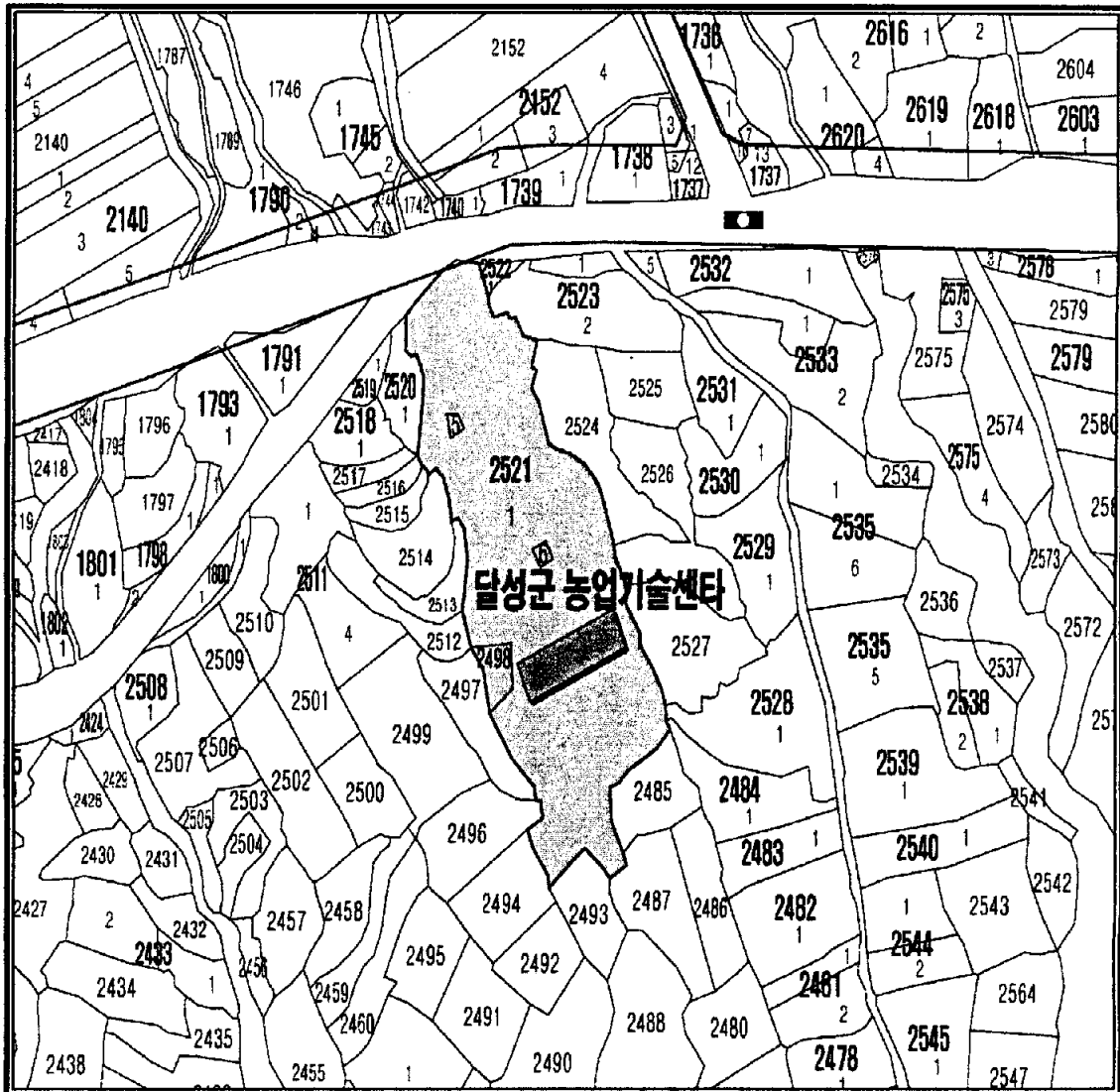


하빈 공립 어린이집 (하빈면 현내리 895-2, 895-4) 위치도



위 치 도

○ 위치 : 대구광역시 달성군 옥포면 교항리 2521-1 내



다사읍 청사 증축 배치도

○ 위치 : 대구광역시 달성군 다사읍 매곡리 885 -1

(1층)									
	화장실		총무과	문서고	계단	민원인 휴게실	민원실	휴게실	
	통로			통로				계단	
	계단	숙직실		직원 휴게실					
(2층)									
	화장실	소회의실	개발과	계단	다용도실	회의실	방송실	연단	
					통로		상황실		
	계단	음장실							

위 치 도

○ 위치 : 대구광역시 달성군 다사읍 매곡리 885 -1

