

2005년 공유재산 관리계획 변경계획안

의안	
번호	127

제출일자 2005.

제출자 달성



1. 제안사유

- 화원 설화고분군은 달성군 농수산물 유통센터 진입도로인 4차순환선 개설 사업과 관련 2002년도 1차 발굴조사를 실시하고 2004년도 고분군 주변정비 공사를 완료하였으나, 토지소유자의 부지매입 요구로 고분지역 토지를 매입하여 민족문화유산인 문화재의 산 교육장으로 활용하고, 도시미관에 어울리는 시민들의 휴식공간으로 조성하고,
- 노령화 시대에 발맞추어 1,200여명의 구지면 노인들의 숙원사업이며 노인복지의 지역 구심체 역할과 노인여가시설, 노인일자리, 건강증진 등 종합적인 노인 복지증진을 위한 구지면노인회관 건립을 위하여 공유재산을 취득코자 함.

2. 관련법령

- 지방재정법 제77조(공유재산관리계획 수립)
- 지방재정법시행령 제84조(공유재산의 관리계획)
- 대구광역시달성군공유재산관리조례 제7조(공유재산심의회) 및 제37조(공유재산관리계획)

3. 주요골자

- 설화고분군 주변 부지매입
 - 지 번 : 화원읍 설화리 556-2, 556-21, 556-22번지
 - 면 적 : 5,313㎡(1,607평)
 - 매입예상가격 : 1,600,000천원(평당 996천원 정도)

○ 구지면노인회관 건립 부지매입

- 지 번 : 구지면 창리 462번지
- 면 적 : 888m'(268.6평)
- 매입예상가격 : 110,000천원(평당 409천원 정도)

○ 구지면노인회관 신축

- 지 번 : 구지면 창리 462번지 등 2필지
- 면 적 : 396m'(120평)
- 신축예상가격 : 250,000천원(평당 2,083천원 정도)

- 붙임 : 1. 2005년도 공유재산관리계획 총괄표 1부
2. 2005년도 공유재산관리계획(매입) 재산목록 1부
3. 위치도 1부. 끝.

2005년도 공유재산관리계획 총괄표

(단위: m², 천원)

계												
인수												
수량												
금액												
취득	계		8	7,252	2,854,866	3	6,597	1,960,000	11	13,849	4,814,866	
	1.매입	토지	4	1,116	200,862	2	6,201	1,710,000	6	7,317	1,910,862	
		건물	2	750	680,000	1	396	250,000	3	1,146	930,000	
	2.교환		2	5,386	1,974,004	0	0	0	2	5,386	1,974,004	
	3.기타		0	0	0	0	0	0	0	0	0	
			0	0	0	0	0	0	0	0	0	
처분	계		2	4,730	1,504,588	0	0	0	2	4,730	1,504,588	
	4.매각	토지	0	0	0	0	0	0	0	0	0	
		건물	0	0	0	0	0	0	0	0	0	
	5.양여		0	0	0	0	0	0	0	0		
	6.교환		2	4,730	1,504,588	0	0	0	2	4,730	1,504,588	

2005년도 공유재산관리계획(매입) 재산목록

(단위:m', 천원)

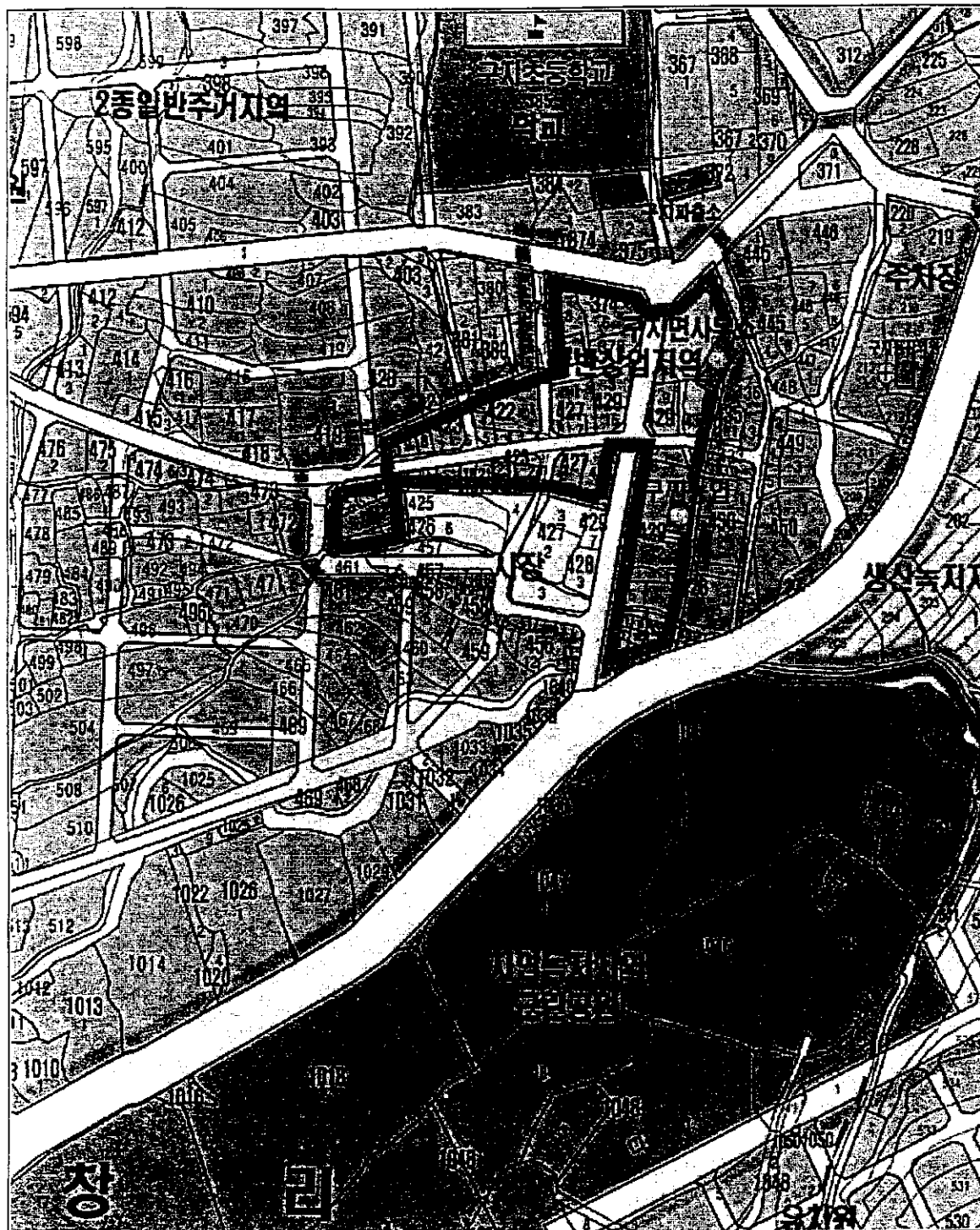
구분	종류	소재지	면적	단가	예산액	연도	유형	비고
1	임야	화원읍 설화리 556-2	1,141	1,141	365,088 (319,972원/ m')	2005	민족문화유산 보존	고령군 다산면 상곡동 478 전의이씨다포공파중증 문화체육과
2	임야	화원읍 설화리 556-21	712	712	210,752 (296,000원/ m')	2005	"	고령군 다산면 상곡동 478 전의이씨다포공파중증 "
3	임야	화원읍 설화리 556-22	3,460	3,460	1,024,160 (296,000원/ m')	2005	"	고령군 다산면 상곡동 478 전의이씨다포공파중증 "
		이	하	여	백			

2005년도 공유재산관리계획 변경계획 재산목록

(단위:㎡, 천원)

연번	지 목		재산의 표시		취득 대수	재산가액 (㎡당 단가)	취득 시기	취득사유	취득재산 주 소 및 성 명	비 고
	공부	사실	소재지	일단의 수량						
1	대지	대지	구지면 창리 462번지	888	888	110,000 (124천원/㎡)	2005	구지노인회관 건립부지 매입	경남 창원군 이방면 등점리 487번지 입찰환	북지위생과
2	건물	건물	구지면 창리 462번지 등 2필지	1동 396	1동 396	250,000	“	구지노인회관 신축	남구 대명동 1583번지 달성군수	“
			이	하		여		백		

위 치 도



매입대상 토지위치도

- 토지소재지 : 화원읍 설화리 556-2, 556-21, 556-22번지
- 소 유 자 : 전의이씨다포공파종중
- 사 업 명 : 설화고분군 주변부지 매입

