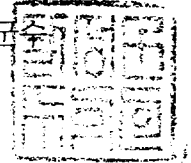


도시계획시설(도로)결정 · 변경결정에 대한 의견청취(안)

의안 번호	70
----------	----

제출일자 : 2000. 12. 2

제 출 자 : 달성군



☐ 제안사유

대구 도시계획시설(도로)결정 · 변경결정(안)에 대해서는 도시계획법 제22조 제5항 규정에 의거 도시계획을 입안하고자 하는 때에는 해당 지방의회 의견을 들어야 한다는 규정에 의함.

☐ 주요골자

【도시계획시설(도로 : 중로 1-241)결정】

- 문화유적에 대한 새로운 인식변화로 대구광역시 민속자료 제3호로 지정된 본리세거지 탐방객의 편리한 래왕을 위한 진입도로정비와 개발제한구역으로 지정되어 제약을 받아온 인흥골과 마비정 주민의 거주환경개선을 위한 진입도로 (B = 20M, L = 1,705)를 신설코자 함.

【도시계획시설(도로 : 중로 1-242)변경결정】

- 본리택지개발 사업지구의 부진입도로로 사용될 경우 대구교도소 동측 소로3-27호선의 확폭(6M ⇒ 20M)개설은 택지개발승인 조건사항 및 교통영향평가 심의 의결된 사항으로서 노선신설코자하며, 이에 따른 소로3-27, 소로3-28호선은 폐지하고 나머지 소로(6 ~ 8M)는 확폭20M 계획시 편입되는 부분에 대한 노선분리와 연장축소로 인하여 변경결정코자 함.

- 붙임 : 1. 도시계획시설 결정 · 변경결정조서 1부.
2. 시설별 위치도 2부. 끝.

도시계획시설(도로)결정 및 변경결정 조서(안)

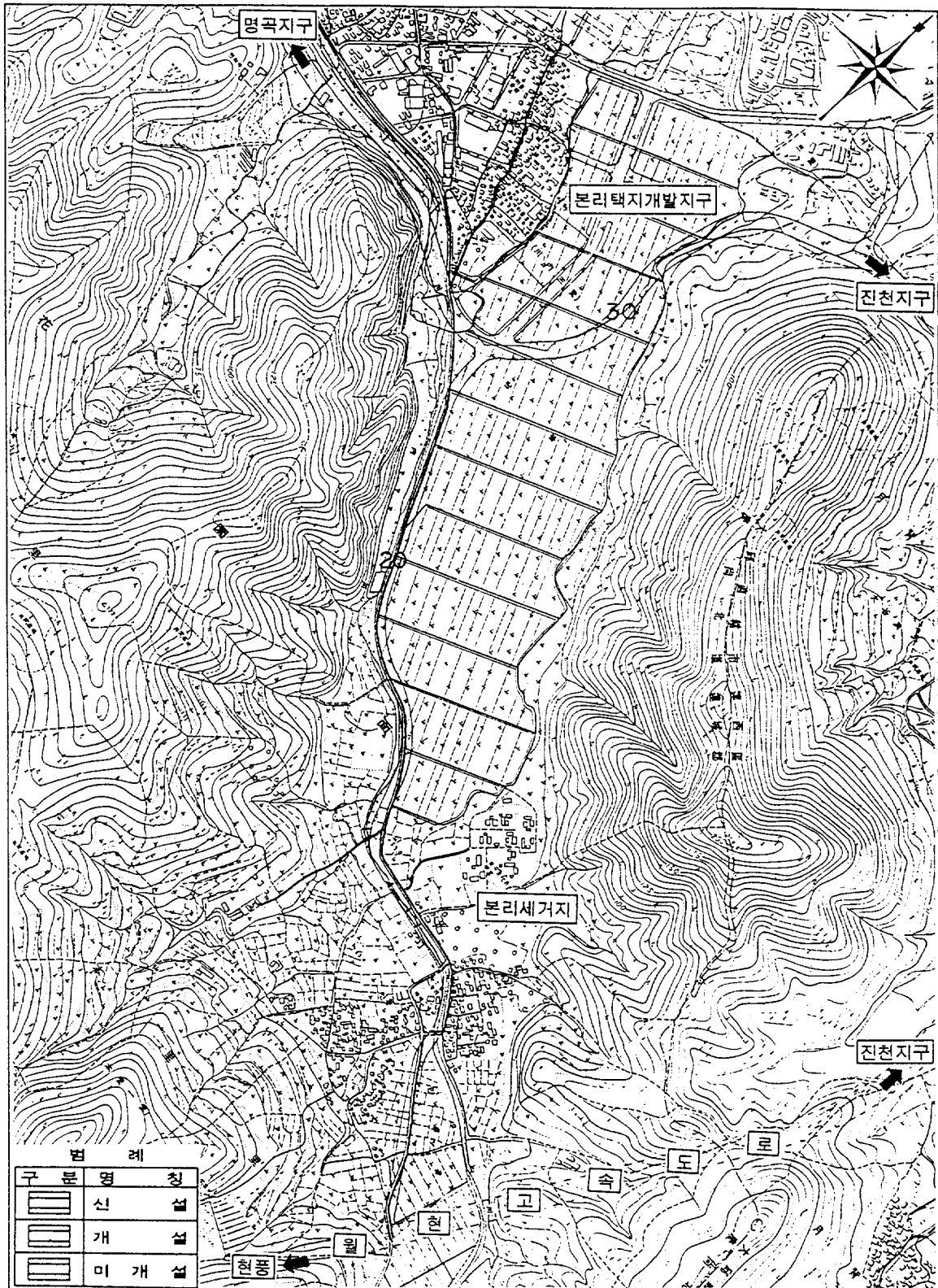
○ 공람공고 기간 : 2000. 11. 10 ~ 2000. 11. 25(국,공휴일제외 14일간)

○ 공람공고 게재 : 매일신문, 영남일보(2000. 11. 10일자)

구분	변경전도로명	변경후도로명	변 경 내 용	변 경 사 유
신설	-	중로1-241호선	노선신설 B = 20m, L = 1,705m	대구시 민속자료제3호로 지정된 본리세거지탐방객의 편리, 인흥골.마비정 마을진입 및 국도5호선의 원활한 교통소통을 기하고자 노선신설
신설	-	중로1-242호선	노선신설 B = 20m, L = 402m	본리택지개발지구 진출입의 원활을 기하고자 노선신설
변경	소로 2-17호선	소로 2-17호선	연장축소 B = 8m L = 159m → 149m	중로1류 242호선신설에 따른연장축소
변경	소로 3-24호선	소로 3-24호선	일부구간 선형변경 및 연장축소 B = 6m L = 342m → 169m	중로1류 242호선신설 및 토지의 효율적인 이용을 기하고자 일부구간 선형변경 및 연장축소
변경	소로 3-25호선	소로 3-25호선	연장축소 B = 6m L = 163m → 153m	중로1류 242호선신설에 따른연장축소
변경	소로 3-26호선	소로 3-26호선	연장축소 B = 6m L = 63m → 53m	중로1류 242호선신설에 따른연장축소
변경	소로 3-24호선	소로 3-27호선	노선분리 B = 6m, L = 153m	중로1류 242호선신설에 따른노선분리
폐지	소로 3-27호선	-	노선폐지 B = 6m, L = 404m	중로1류 242호선신설에 따른노선폐지
폐지	소로 3-28호선	-	노선폐지 B = 6m, L = 70m	토지의 효율적인 이용을 기하고자 노선폐지

○ 중로 1류 241호선

S = 1 : 10,000



○중로 1류 242호선 및 주변도로

S = 1 : 5,000

