

2013년도 공유재산관리계획변경안

의안 번호	892
----------	-----

제출일자 : 2013. 3.

제 출 자 : 달성군



□ 제안사유

- 우리 군 육묘장을 조성하여 가로변 화단, 꽃동산 조성에 필요한 꽃묘를 확보하고,
- 아울러 도시 여건 변화시 부지를 적정 용도로 활용코자 옥포 보금자리 주택지구 내 지원시설용지 일부를 매입코자 함.

□ 관련법령

- 공유재산 및 물품관리법 제16조(공유재산심의회)
- 공유재산 및 물품관리법 시행령 제7조(공유재산 관리계획)
- 대구광역시 달성군 공유재산 관리조례 제5조(공유재산심의회의 업무) 및 제12조(공유재산 관리계획)

□ 주요골자

- 옥포 보금자리 주택지구내 지원시설용지 매입 및 육묘장 조성

【 토지매입 】

- 면 적 : 8,120㎡
- 매입예상가격 : 5,453백만원 정도

【 육묘장 조성 】

- 면 적 : 8,120㎡
- 조성비예상가격 : 200백만원 정도
- 용지 이용계획
 - 꽃묘생산용 자동화 비닐하우스 : 3,300㎡
 - 비닐하우스 설치 및 꽃묘 순화용 노지 포장 활용 : 1,354㎡
 - 꽃묘생산용 노지 포장 : 1,937㎡
 - 참꽃 종자 파종 증식포 및 살구나무 묘목 양묘장 활용 : 1,529㎡

- 붙임 : 1. 2013년도 공유재산관리계획변경안 총괄표 1부
 2. 2013년도 공유재산 취득대상 재산목록 1부
 3. 위치도 및 현장사진 각 1부

2013년도 공유재산관리계획변경안 총괄표

(단위 : 천원)

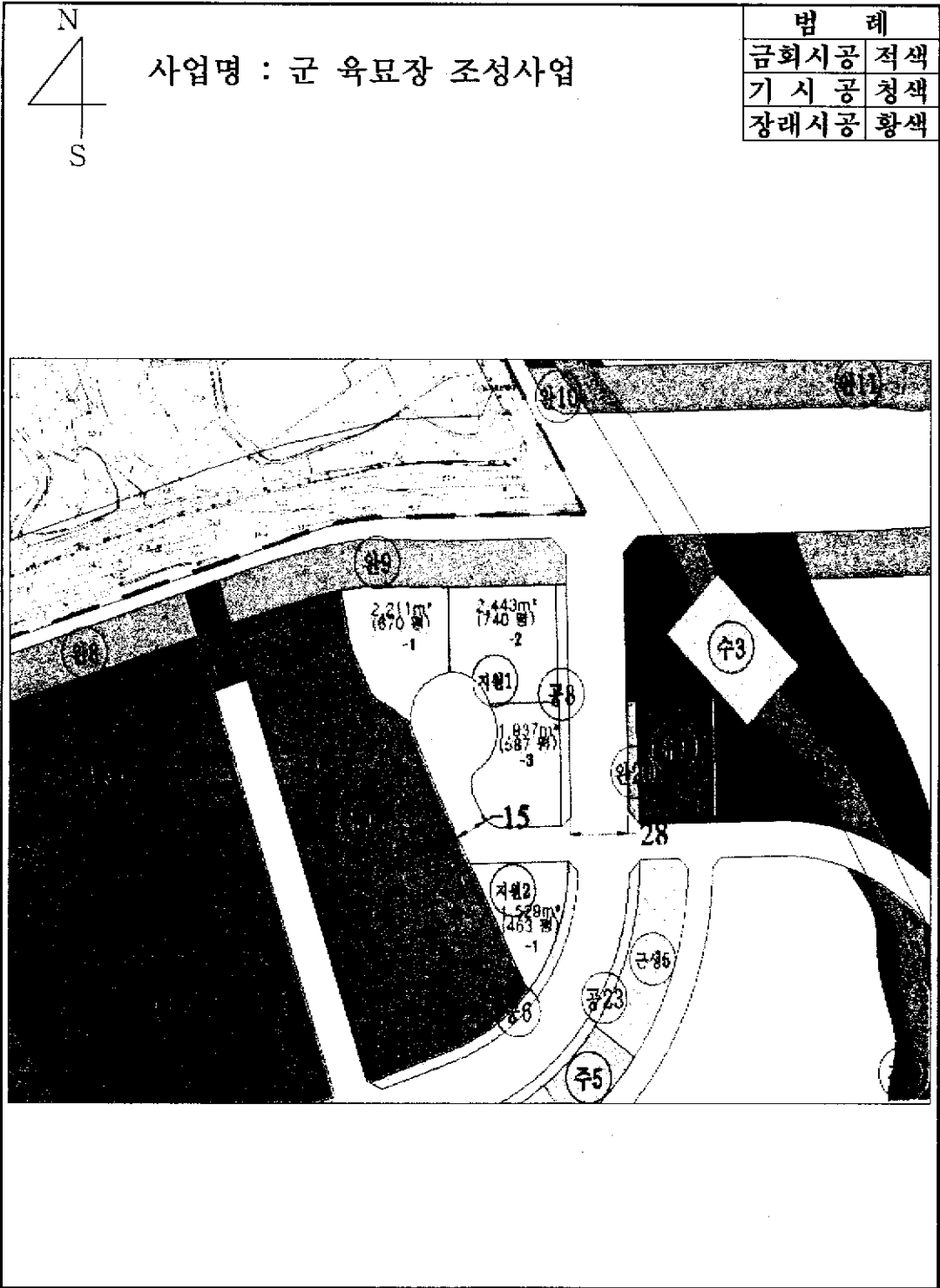
구 분			당 초			금 회			계		
			건수 (필지)	수량	금액	건수 (필지)	수량(㎡)	금액	건수 (필지)	수량(㎡)	금액
취득	계		5(23)	8,401	8,200,112	2(4)	8,120	5,652,840	7(27)	16,521	13,852,952
	1.매입	토지	3(13)	5,096	3,449,548	1(4)	8,120	5,452,840	4(17)	13,216	8,902,388
		건물									
	2.교환		1(10)	1,505	0				1(10)	1,505	0
	3.기타	건물 개축 (신축)	1	1,800	4,750,564				1	1,800	4,750,564
		육묘장				1		200,000	1		200,000
처분	계		1(5)	1,505	0				1(5)	1,505	0
	4.매각	토지									
		건물									
	5.양여										
	6.교환		1(5)	1,505	0				1(5)	1,505	0

2013년도 공유재산 취득대상 재산목록

(단위 : m ² , 천원)													
연번	지목		재 산 의 표 시			취득(처분) 대상 수량(m ²)	추정가액 (천원)	취득 시기	취득사유	취득(처분)재산 소유자			비 고
	공부	사실	소 재 지	대지면적 (m ²)	주 소					성 명			
				합계		8,120	5,452,840	2013		경기도 성남시 분당구 불마로 172(정자동)	한국토지 주택공사		택지 중 조성 중
1			옥포면		지원 1-1	2,211	1,484,760	"	비닐하우스 설치 및 노지포장 활용	"	한국토지 주택공사		"
2			"		지원 1-2	2,443	1,640,550	"		"	한국토지 주택공사		"
3			"		지원 1-3	1,937	1,300,760	"		"	한국토지 주택공사		"
4			"		지원 2-1	1,529	1,026,770	"	참꽃·살구 육묘장	"	한국토지 주택공사		"

(단위 : ㎡, 천원)

위 치 도



현 장 사 진

사업명 : 군 육묘장 조성사업

